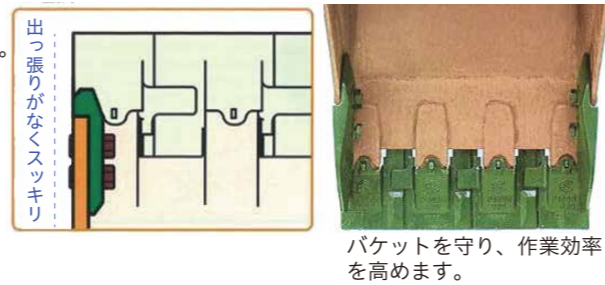


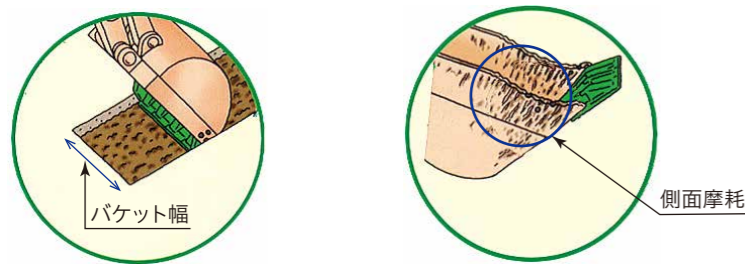
インカッター

- バケット幅ピッタリでの掘削可能！
従来のサイドカッターのように、バケット側面からはみ出しがありません。
(バケット幅のツール盤併用)
掘削側面や構造物などの保護を必要とする工事にも万全。
- サイドエッジの摩耗予防に効果的
※サイドカッターを取り外して掘削作業する場合にバケットサイドエッジの摩耗防止としてご利用ください。
- バケット修繕費用のコストダウンに貢献
※装着することによりバケットサイドエッジのロングライフ化を実現します。



特長

- 1.バケット幅での掘削作業が可能
- 2.バケットの側面の摩耗を軽減



■品番一覧

品番	品名	数量	適用機種
ZZEG-INPC30F	インカッター	1台分	PC30
ZZEG-INPC50F			PC45MR/55MR
ZZEG-INPC58F			PC58
ZZEG-INPC78F			PC78
ZZEG-INPC128F			PC128/138US

※取り付けボルト部品は含まれています。

クマンツメ(橋面舗装版二次剥ぎ取り特殊ツール)

橋梁補修工事の二次剥ぎ取り工事に貢献。
マンホール周りの舗装復旧作業にも。

NETIS:QS-170005-VE
実用新案登録 第3206524号



特長

削り漏れがなく、スムーズでなめらかな削り取りが可能です。
チップング作業の軽減や施工時間の短縮など、施工性や作業性の大幅な改善を実現することができます。

品番	品名	規格	仕様
KK-KMTH018S	クマンツメ	18S規格	縦仕様
KK-KMTH022S		22Sクラス	縦ピン
KK-KMTH025S		25Sクラス	縦ピン
KK-KMTH030S		30Sクラス	縦ピン
KK-KMTH078T		PC78クラス	縦ピン
KK-KMTH078Y			横ピン
KK-KMTH120T		PC120クラス	縦ピン
KK-KMTH120Y			横ピン

※取り付けピン・ラバーは含まれていません。

バケット溶接型吊りフック

スウェーデン特殊合金鋼を使用した油圧ショベルのバケット溶接型吊りフック。



■品番一覧

品番	型番	品名	備考
SYPH-70075	UKN0.75	バケット溶接型吊りフック	0.75t 吊り
SYPH-70075LA	LUKN0.75	0.75t 用ラッチセット	スペアラッチ外れ止め装置
SYPH-7010	UKN1	バケット溶接型吊りフック	1.0t 吊り
SYPH-7010LA	LUKN1	1t 用ラッチセット	スペアラッチ外れ止め装置
SYPH-7020	UKN2	バケット溶接型吊りフック	2.0t 吊り
SYPH-7020LA	LUKN2	2t 用ラッチセット	スペアラッチ外れ止め装置
SYPH-7030	UKN3	バケット溶接型吊りフック	3.0t 吊り
SYPH-7040	UKN4	バケット溶接型吊りフック	4.0t 吊り
SYPH-7030LA	LUKN3	3・4t 用ラッチセット	スペアラッチ外れ止め装置
SYPH-7055	UKN5	バケット溶接型吊りフック	5.0t 吊り
SYPH-7080	UKN8	バケット溶接型吊りフック	8.0t 吊り
SYPH-7055LA	LUKN5	5・8t 用ラッチセット	スペアラッチ外れ止め装置
SYPH-7100	UKN10	バケット溶接型吊りフック	10.0t 吊り
SYPH-7100LA	LUKN10	10t 用ラッチセット	スペアラッチ外れ止め装置
SYPH-7115	UKN15	バケット溶接型吊りフック	15.0t 吊り

⚠注意

- (1)労働安全衛生規則164条、施行通達基発542号による吊り上げの最大荷重は油圧ショベルの標準荷重に相当する重量以下であって、かつ1トン未満のいずれか低い方。
- (2)溶接は日本溶接協会認定の資格者またはボイラー溶接士によること。そうでない場合はJISZ3040によって行ってください。

コマツ部品・用品カタログ

2 足回り 関連部品

■足回り構成部品

- トラックリンクAss'y
- ブッシュ
- リンク
- スプロケットセグメント
- トラックローラー
- キャリアローラー
- アイドラ
- シューボルト
- リコイルスプリングAss'y
- ERMピン履帯(油圧ショベル用交換容易化マスタピン)
- シュープレート
- リコイルスプリングAss'y

■足回り関連部材

- シューラグ
- ゴムプロテクター
- スタッドレスパッド
- ゴムシュー・パッド付シューAss'y

トラックリンクAss'y

2種類のトラックリンクがブルドーザー・油圧ショベル用に提供されています。

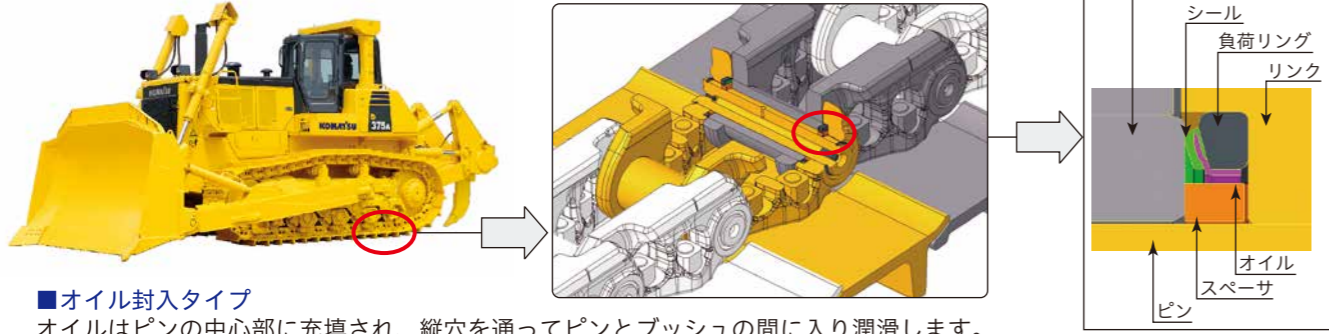
オイル封入トラックリンク ブルドーザー
走行比率の高いブルドーザー用として採用されているもので、潤滑性能が高い構造（ピン、ブッシュ間摩擦によるピッチ伸びを防ぐため、オイル潤滑を採用）

グリース封入トラックリンク 油圧ショベル
走行比率の低い油圧ショベル用として採用されているもので、シンプルな構造



■オイル封入タイプ

ピンとブッシュとのすきまにオイルを充填させたリンクです。コマツ独自開発のシールでオイルが密閉されているため、グリース封入タイプに比べて長い期間リンクピッチが伸びることを抑制します。

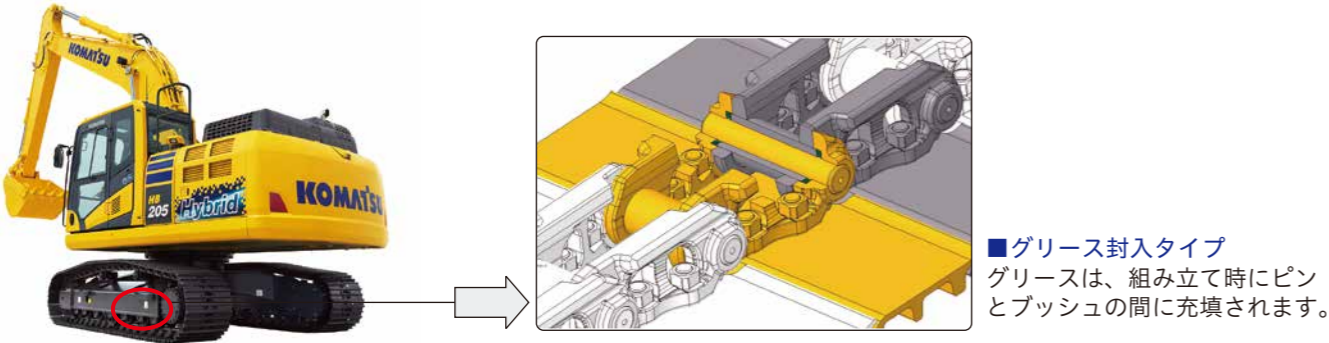


■オイル封入タイプ

オイルはピンの中心部に充填され、縦穴を通してピンとブッシュの間に入り潤滑します。

■グリース封入タイプ

ピンとブッシュとのすきまにグリースを充填させたリンクです。グリースは徐々に消失するため、ピン・ブッシュ間で摩擦が進行すると、リンクピッチ伸びに繋がります。※グリースが枯渇したあと、走行比率が低い場合、さびによる固着（キンク）が発生する場合があります。



■グリース封入タイプ

グリースは、組み立て時にピンとブッシュの間に充填されます。

ブッシュ



商品説明	優位性
ピンとともにリンク同士を連結する構成部品であり、外側はスプロケットによる衝撃と摩擦、内側はピンによる摩擦を受ける部位。	コマツ独自の熱処理技術により、ブッシュ外側・内側の耐摩耗性および耐衝撃性との品質バランスが優れている。

リンク



商品説明	優位性
自転車のチェーン同様、リンクチェーンにする事で回転運動が可能。トラックローラー・キャリアローラー・アイドラとの接触により衝撃・摩擦を受ける部位。	コマツ独自の熱処理技術により、摩擦や欠損・亀裂に強く、耐久性に優れている。

スプロケットセグメント



商品説明	優位性
トラックフレームの後方に装着されており、前進・後進時のけん引力をリンクチェーンに伝える。ブッシュとのかみ合いにより、衝撃・摩擦を受ける部位。	スプロケット面は特殊な加工で硬化層が深く、また、強度と耐久性の向上も可能にしている。

トラックローラー



商品説明	優位性
トラックフレームの下部に装着されており、車輛全体重量を支えるとともに、リンクチェーンガイドの役目をしている。リンクとの接触により衝撃・摩擦を受ける部位<シングルフランジローラー/ダブルフランジローラー>	コマツ独自の熱処理技術により、摩擦や耐久性に優れたローラーを採用。また、コマツ独自のシールを採用することで土砂侵入防止とオイル漏れ防止に優れている。

キャリアローラー



商品説明	優位性
トラックフレームの上部に装着されており、履帯重量を支えるとともに、リンクチェーンガイドの役目をしている。	コマツ独自の熱処理技術により、摩擦や耐久性に優れたローラーを採用。また、コマツ独自のシールを採用することで土砂侵入防止とオイル漏れ防止に優れている。

アイドラ



商品説明	優位性
トラックフレームの前部に装着されており、リンクチェーン進行方向をスプロケット方向に反転させる役目をしている。	コマツ独自の熱処理技術により、摩擦や耐久性に優れたローラーを採用。また、コマツ独自のシールを採用することで土砂侵入防止とオイル漏れ防止に優れている。

シューボルト



商品説明	優位性
シュープレートとリンクチェーンと固定する部品。走行条件などにより、ボルト緩みにつながる部位。	市販品に比べ、耐久性に優れた硬く割れにくいものをコマツ純正品として採用。締付条件とあわせることで、ボルト緩みが発生しにくい構造になっている。

リコイルスプリングAss'y

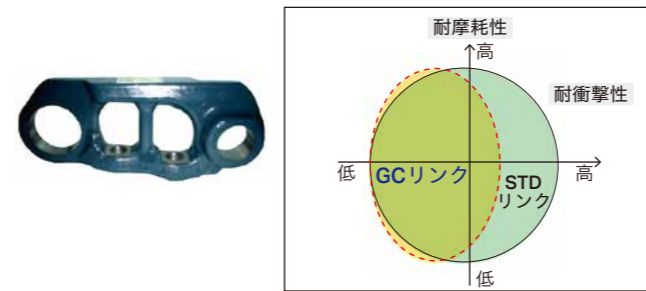


商品説明	優位性
トラックフレームに内蔵され、前部にかかる衝撃をスプリングにより吸収する役目をしている。また、グリースの出し入れにより、履帯の張り調整をする事ができる部位。	耐久性と衝撃吸収に優れたリコイルスプリングを採用している。

■GCリンク採用シュー・リンクAss'y

GCリンクは一般土木のお客さま向けに開発されたコストを重視した部品です。

■STDリンクとGCリンクの違い



■GCリンクAss'y品番一覧

品番	リンク個数	リンクピッチ	適用機種
ZZ22U3207550	90	190	PC200/HB205
ZZ22U3207560	98	190	PC200LC/HB215LC
ZZ2073207620	90	216	PC300
ZZ2073207630	96	216	PC300LC

■GCリンクシューAss'y品番一覧

品番	シュー幅	リンク個数	リンクピッチ	適用機種
ZZ22U3207450	600mm	90	190	PC200/HB205
ZZ22U3207460	700mm	98	190	PC200LC/HB215LC
ZZ2073207260	600mm	90	216	PC300
ZZ2073207270	600mm	96	216	PC300LC

■シューボルトKit品番一覧

品番	リンク個数	リンクピッチ	適用機種
20Y-32-05070	90	190	PC200/HB205
	98	190	PC200LC/HB215LC
207-32-05061	90	216	PC300
	96	216	PC300LC

■STDリンクAss'y品番一覧

品番(参考)	リンク個数	リンクピッチ	適用機種
20Y-32-00300	90	190	PC200/HB205
20Y-32-00310	98	190	PC200LC/HB215LC
207-32-00340	90	216	PC300
207-32-00350	96	216	PC300LC

※仕様は改良のため、予告なく変更することがありますので、ご了承ください。

ERMピン履帯（油圧ショベル用交換容易化マスターピン）

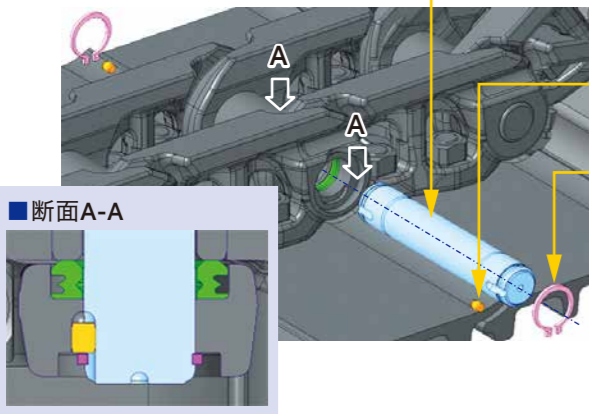
特長

現場での履帯脱着作業性を大幅改善！
現場での交換作業が安全かつ短時間で可能！
休車時間の削減を目指す！

- 安全性向上・・・大ハンマーによる打撃作業を廃止
- 作業効率改善・・・油圧プレスを使用せずに履帯脱着可能
- シュープレート取り外し不要

コマツ特許
特許No.5247913

構造



■マスターピン（ERMピン）

（すきまばめによる連結容易性）

■ダウエルピン

（マスターピン連れ回り防止）

■スナップリング

（マスターピン抜け防止）

PC350装着事例



■スナップリング



■ダウエルピン

※ ERMピン取り外し時、ブッシュとERMピン間がサビ等により固着していた場合は、取り外し困難となる可能性があります。
この場合、油圧プレスやガス切断等による処置が必要なこともあります。

履帯脱着時間

（履帯片側：工具準備時間含まず）

	ERMピン履帯	油圧プレス(参考)	大ハンマー(参考)
取り外し時間	15分	30分	45分以上
取り付け時間	15分	30分	45分以上
工具準備時間	短	長	短
備考	・ERMピンの脱着時間は1分ほど	・シュープレート×3枚の取り外しが必要	・状況により、時間が読めない ・危険なうえ、作業あとの疲労感が大きい

お客様のメリット

- 履帯脱着工数低減に伴う、サービス費用低減
- 機械ストップ時間低減により、現場生産量の確保

現状

油圧プレスのセッティング



シュープレート取り外し

大ハンマーによる打撃作業



■交換用ERMピンキット

現場における緊急の履帯交換のため、ERMピン仕様の1コマリンクAss'yを準備

■ERMピン



■マスターブッシュ

構成部品	個数
左リンク(ERM専用)	1個
右リンク(ERM専用)	1個
ERMピン	1個
スナップリング	2個
ダウエルピン	2個
マスターブッシュ	1個

■品番一覧

適用機種	ERMピン仕様(履帯Ass'y品番)	品名	シュー幅・シュータイプ	セット数	単品品番	品名	対応STD品番(履帯Ass'y品番)
PC120-8,11 PC128US-2 (#9501-)	203-32-07700	Track link Ass'y		86	203-32-77790	ピン(ERMピン)	203-32-00232
	203-32-07730	Track shoe Ass'y	W500・トリプル	86	203-32-77780	リング(スナップリング)	203-32-02462
PC128US-8, 10,11 PC130-8,10,11	203-32-07980	Track link Ass'y ※ (交換用ERMピンキット)			203-32-77860	ピン(ダウエルピン)	
	203-32-07710	Track link Ass'y		84			203-32-00104
PC128US-2 (-#9500) PC128UU-8	203-32-07740	Track shoe Ass'y	W500・トリプル	84			203-32-02005
	203-32-07980	Track link Ass'y (交換用ERMピンキット)					
PC138US-2 (#4501-)	203-32-07810	Track link Ass'y		86	203-32-77890	ピン(ERMピン)	203-32-00321
	203-32-07840	Track shoe Ass'y		86	203-32-77880	リング(スナップリング)	203-32-03211
PC138US-8, 10,11 PC138UU-11	203-32-07990	Track link Ass'y (交換用ERMピンキット)			203-32-77860	ピン(ダウエルピン)	
	203-32-07820	Track link Ass'y		84			203-32-00301
PC138US-2 (-#4500)	203-32-07850	Track shoe Ass'y	W500・トリプル	84			203-32-03002
	203-32-07990	Track link Ass'y (交換用ERMピンキット)					
PC200-7,8, 10,11 PC210-8,10,11 PC228US-3	2A5-32-07900	Track link Ass'y		90	22U-32-77260	ピン(ERMピン)	20Y-32-00300
	2A5-32-07940	Track shoe Ass'y	W600・トリプル	90	22U-32-77290	リング(スナップリング)	20Y-32-02022
PC300-7,8, 10,11 PC350-7,8, 10,11	2A5-32-07990	Track link Ass'y (交換用ERMピンキット)			22U-32-77280	ピン(ダウエルピン)	
	207-32-07800	Track link Ass'y		90	207-32-77890	ピン(ERMピン)	207-32-00340
PC400-7,8, 10,11 PC450-7,8, 10,11	207-32-07660	Track shoe Ass'y	W600・トリプル	90	207-32-77880	リング(スナップリング)	207-32-03832
	2A7-32-07990	Track link Ass'y (交換用ERMピンキット)			203-32-77860	ピン(ダウエルピン)	
PC400-7,8, 10,11 PC450-7,8, 10,11	208-32-07700	Track link Ass'y		92	208-32-77790	ピン(ERMピン)	208-32-00500
	208-32-07740	Track shoe Ass'y	W600・トリプル	92	208-32-77780	リング(スナップリング)	208-32-03302
	2A8-32-07990	Track link Ass'y (交換用ERMピンキット)			21M-32-77960	ピン(ダウエルピン)	

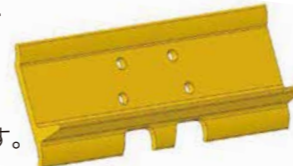
※交換用ERMピンキット：ERMピン構成にした1コマ分のリンクAss'y

※シューAss'yには、ゴムパッド取り付け穴はありません。ゴムパッド装着の際にはご注意ください。

シュープレート

■シングルグロウサシュー

グロウサがシャープな形状しているため土への喰い込みが良く、大きな牽引力が得られます。主にブルドーザーに使用されます。



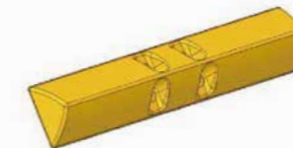
■トリプルグロウサシュー

グロウサの高さが低いため、けん引力が小さくなりますが、地面を荒らさず、乗り心地も良いです。主に油圧ショベルに使用されます。



■湿地シュー

コマツ独自の円弧シューは接地面積が大きく、より大きな浮力が得られます。主に湿地帯や軟弱地で使用されます。



■ダブルグロウサシュー

トリプルグロウサシューより大きなけん引力を発揮します。しかも、シングルグロウサシューより低い旋回抵抗です。主に大型の油圧ショベルで使用されます。



■ゴムシュー（一体型）

ゴムシューは、舗装道路の走行に適し、路面を損傷させません。ゴムシューの特徴は、鉄製シューと比較して騒音や振動が小さいことです。



■ゴムパッドシュー（組み立て式）

低騒音・低振動で、オペレーターにも環境にも優しいシューです。鉄製シューの整備性とゴムシューの普遍性と柔軟性を組み合わせることで、舗装道路でも容易にスムーズに運転できます。



リコイルスプリングAss'y

「リコイルスプリングアッセン」は、リコイルスプリング、シリンダーなどを専用工場...



品番一覧 ※新機種については都度、販売店にご確認をお願いいたします。

Table with columns for part number, applicable machine, applicable model, and specifications. It lists various models and their corresponding parts for different types of shoes (iron, rubber).

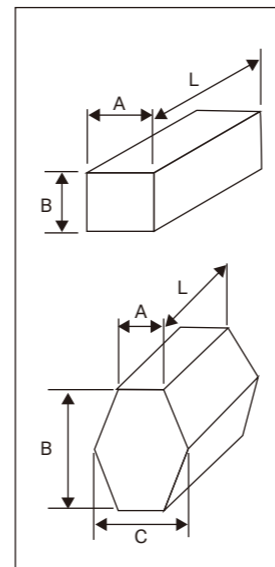
※1: ゴムシュー共通
※2: 47616-49203取り付け互換性有り
※3: D65PX-16共通

シューラグ

シューラグの先端に滑り止め用の突起部を形成することで、機体のスリップを防止し、安定した作業の遂行が可能となります。



サイズ凡例



品番一覧

Table listing shoe lug part numbers, applicable machines, and groove widths (A, B, C, D).

ゴムプロテクター

油圧ショベル用ゴムパッド。舗装路面を傷めず、効率の作業が可能です。

アートライナ

アートジャパンのアートライナ(ゴムプロテクター)は、油圧ショベルからブルドーザーまで多くの品揃えをしております。



品番一覧

Table listing art liner part numbers, applicable machines, and groove widths.

※号機により品番が変わる場合がありますので、都度ご確認ください。

■シューパッド



■品番一覧

品番(ボルト止め)	品番(片側フック)	適用機種	ナット径(φ)
ZZQPTN101-250	ZZQPHK101250	PC20MR-3	12
ZZQPTN101-300	ZZQPHK101300	PC30MR-3	12
ZZQPTN135350K	ZZQPHK135350K	PC40MR-3	12
ZZQPTN135-400	ZZQPHK135400	PC40/50	12
ZZQPTN135400YR	—	PC40FR-2	12
ZZQPTN154450LP	ZZQPHK154450	PC75UU	14
ZZQPTN171500LP	ZZQPHK171500	PC120-8	16
ZZQPTN175500LP	ZZQPHK175500	PC138US-1	16
ZZQPTN190-600	ZZQPHK190600	PC200-7/8	20

■イーグルパッド



■品番一覧

品番	適用機種	シュー幅(mm)
ZZ-SEP230	PC18MR	230
ZZ-SEP250	PC20MR	250
ZZ-SEP300	PC27MR/30MR/35MR	300
ZZ-SEP350B	PC40MR-3	350
ZZ-SEP400B	PC40MR-1,2/PC45~55MR	400
ZZTPSEP450RJ	PC78US	450
ZZTPSEP500KRJ	PC128US/138US/120(現行)	500

■スタッドレスパッド

- 2種類の硬度の違うゴム2層構造で、優れたグリップ力を発揮
- 圧雪路、凍結路でも安定した走行性を実現
- 取り付けも簡単。



寒冷地
冬期専用

■品番一覧

品番	適用機種	装着枚数(枚)
ZZQA-300SBW	PC27MR	80
	PC30MR/35MR	86
ZZQA-350SBW-L	PC40MR	37(左側)
ZZQA-350SBW-R		37(右側)
ZZQA-400SBW-L	PC55MR	39(左側)
ZZQA-400SBW-R		39(右側)

■ゴムシュー・パッド付シューAss'y

■ゴムシュー



■パッド付シューAss'y



※各種取り扱っています。

3

メンテナンス 整備関連

■コマツ純正オイル

コマツディーゼルエンジンオイル / パワーラインオイル / アクスルオイル
耐摩耗性作動オイル / コマハイドロHE / コマハイドロMV / バイオ作動オイル
ギヤオイル / コンプレッサオイル / ガソリンエンジンオイル / 作動オイル (フォークリフト用)

■コマツ純正エレメント

オイルエレメント / 作動油エレメント / エアエレメント
燃料メインフィルター / 燃料プレフィルター

■コマツ純正ホース

コマツ純正ホース

■コマツ純正グリース

ハイパーホワイトグリース / リチウムグリース / 二硫化モリブデングリース
バイオグリース / グリースポンプ / カードリッジ式オートグリース (コマツブレーカー用)

■ケミカル商品

ウインドウワッシャー液 / ブレーキ液 / 水分除去剤 / 不凍液 / 浸透・防錆・潤滑剤
バッテリー補充液 / ブレーキ&パーツクリーナー / コマツ純正塗料 / AdBlue® (アドブルー)

■バッテリー・関連機器

バッテリー / エンジン始動補助器 (バッテリーカ)

■タイヤ

タイヤ / エアボスタイヤ (ホイールローダー用) / ノーパンクタイヤ (ホイールローダー用)

■整備修理関連機器

ディーゼル用燃料チェッカー / 燃料タンク洗浄機 / 油吸着材 / ロールペーパーウエス
特注作業台 / ツインポンプオイル交換ユニット / 電動工具 / リプラギ® (枕木)