

ハイリフト（歩行操作式フォークリフト）

カウンターバランス式

操作が簡単な歩行操作式フォークリフトです。丁寧な搬送ができます。

FX40S

中西金属工業



FX9WT

中西金属工業



品番	積載能力/LC (kg/mm)	フォーク最高位 (mm)
FX40S	400/400	1500
FX6WT	600/400	2480
FX9WT	900/400	2480
FX12WT	1200/500	2500
FX15WT	1500/500	2500

4FW915V

杉国工業



3FW1523V

杉国工業



品番	積載能力/LC (kg/mm)	フォーク最高位 (mm)
3FW3B	300/300	1490
4FW615V	600/400	1540
4FW915V	900/400	1540
3FW1023V	1000/500	2340
3FW1523V	1500/500	2300

スタッカー式

軽量設計で床面耐荷重に制限のある階上作業に最適な歩行操作式フォークリフトです。

SHPCタイプ

中西金属工業



2SWタイプ

杉国工業



品番	積載能力/LC (kg/mm)	フォーク最高位 (mm)
SHPC5W	500/500	2500
SHPC7W	700/500	2500
SHPC9W	900/500	2500
2SW-1028	1000/500	2800
2SW-1228	1200/500	2800
2SW-1520	1500/500	2000

ハイリフト（小型搭乗式フォークリフト）

超小型のリーチフォークリフトやピッキング作業に適した超低床ステップのフォークリフトです。

RTP632

中西金属工業



FR09W-2F

杉国工業



品番	積載能力/LC (kg/mm)	フォーク最高位 (mm)
RTP632	600/400	2500
FR09W-2F	900/500	2500

リフター

手動タイプ

■トラバースリフトシリーズ  
揚程90~1590mm スギヤス



品番	積載能力/LC (kg/mm)
ST25	250/300
ST38	380/300
ST50	500/300
ST80	800/500
ST100	1000/400

■パワーリフターシリーズ  
揚程80~1500mm をくだ屋技研



品番	積載能力/LC (kg/mm)
PL-H350-15	350/350
PL-H500-15L	500/400
PL-H650-15	650/400
PL-H800-15L	800/500
PL-H1000-15L	1000/500

■キャリーリフトシリーズ  
京町産業車輛



品番	積載能力 (kg) ( )内揚程
CL60	60(100~990)
CLA150	150(90~1200)
CLH100	100(410~2700)
CLH200-3	200(800~4400)
CLH300-2	300(680~3080)

電動昇降タイプ

■KHシリーズ 中西金属工業



品番	積載能力/LC (kg/mm)
KH5100	500/300 揚程85~1420
KH5200	500/300 揚程85~2500

■トラバースリフトシリーズ スギヤス  
揚程90~1590mm (STWシリーズは90~2420mm)



品番	積載能力/LC (kg/mm)
ST38E	380/300
ST50E	500/300
ST100E	1000/400
STW50E	500/500
STW65E	650/400

■パワーリフターシリーズ をくだ屋技研  
揚程80~1500mm (PLWシリーズは80~2500mm)



品番	積載能力/LC (kg/mm)
PL-D250-15L	250/400
PL-D500-15L	500/400
PL-D1000-15L	1000/500
PLW-D500-25	500/350
PLW-D650-25	650/400

電動昇降・電動走行タイプ

■KHDシリーズ 中西金属工業



品番	積載能力/LC (kg/mm)
KHD510	500/300 揚程85~1420
KHD520	500/300 揚程85~2500
KHD710	700/350 揚程75~1400

■トラバースリフトシリーズ スギヤス



品番	積載能力/LC (kg/mm)
ST50A	500/300 揚程90~1590
ST98A	980/400 揚程90~1590

■パワーリフターシリーズ をくだ屋技研



品番	積載能力/LC (kg/mm)
PL-S800-15	800/400 揚程80~1500
PL-S1000-15	990/400 揚程80~2500
PL-SU1500-14	1500/500 揚程80~1400

軽量リフター

■カンガルリフター スギヤス



■サントカー をくだ屋技研



店舗や工場の軽作業に最適  
200~450kg積  
フォークタイプ・テーブルタイプ

SC-2-8F-A  
フォーク式

SC-2-8-A  
テーブル式

ステンレスタイプ

一斗缶・ペール缶  
反転仕様

電動タイプ

■ドラム缶用リフター 京町産業車輛



ハンドドラムリフト 電動ドラムリフト 樹脂ドラム用リフト

■ロール用リフター をくだ屋技研



ロール交換仕様 内径チャック式 外径チャック式 ラムフォーク式

ローリフト

積載能力3トン以下

電動昇降・電動走行タイプのパレットトラックです。



**EK12**  
リチウムイオンバッテリー搭載  
のローコストタイプ  
中西金属工業



**BDH15**  
エコノミータイプ  
スギヤス

品番	積載能力/LC (kg)	バッテリー電圧/容量
EK12	1200	48V20Ah
EX15	1500	24V50Ah
BDH15	1500	24V72Ah
NBDH20	2000	24V72Ah

※EK12は電動上昇・手動下降です。



**LW151A**  
4輪支持の高安定タイプ  
杉国工業



**EX15**  
中西金属工業

品番	積載能力/LC (kg)	バッテリー電圧/容量
LW131A	1250	24V65Ah
LW151A	1500	24V65Ah
JHA15	1500	24V80Ah
JHA18	1800	24V80Ah
JHA20	2000	24V80Ah



**2LW-Rタイプ**  
ライドオンで移動時の作業性アップ  
※写真はオプション装着車（ペン立て）です。  
杉国工業



**JHA15**  
スタンダードタイプ  
中西金属工業



**4LW2タイプ**  
ACモーター搭載の  
ヘビーデューティータイプ  
杉国工業

品番	積載能力/LC (kg)	バッテリー電圧/容量
2LW13R	1250	24V65Ah
2LW15R	1500	24V65Ah
2LR1-18	1800	24V130Ah
2LR1-20	2000	24V164Ah
2LR1-25	2500	24V164Ah
4LW2-20	2000	24V164Ah
4LW2-25	2500	24V164Ah
4LW2-30	3000	24V164Ah



**2LR1タイプ** 杉国工業  
乗車して長距離搬送ができるライダータイプ

積載能力4トン以上

杉国工業



※写真はオプション装着車（足元ゴムガード）です。



品番	積載能力/LC (kg)	バッテリー電圧/容量
3LW3-40	4000	24V164Ah
3LW3-50	5000	24V164Ah
LW5-70	7000	24V201Ah
LW5-100	10000	24V201Ah

ハンドパレットトラック

標準タイプ (BMシリーズ)

スギヤス

軽量物から重量物まで幅広い環境でご使用いただけます。  
オプション対応で8000種類のバリエーションを揃えています。



型式	最大積載能力 (kg)	フォーク (mm)			最低位 (mm)	最高位 (mm)	重量 (kg)
		外幅	内幅	長さ			
BM08SS	800	520	280	810	70	173	45
BM08M	800	520	280	1070	70	173	47
BM08-46SS	800	460	220	810	70	173	43
BM08-46M	800	460	220	1070	70	173	45
BM11SS	1100	520	214	810	80	200	69
BM11S	1100	520	214	980	80	200	72
BM11M	1100	520	214	1070	80	200	76
BM11L	1100	520	214	1150	80	200	78
BM11C	1100	685	379	1070	80	200	82
BM11LL	1100	685	379	1220	80	200	85
BM15SS	1500	520	214	810	80	200	72
BM15S	1500	520	214	980	80	200	75
BM15M	1500	520	214	1070	80	200	79
BM15L	1500	520	214	1150	80	200	81
BM15C	1500	685	379	1070	80	200	85
BM15LL	1500	685	379	1220	80	200	88
BM25M	2500	520	214	1070	80	200	89
BM25C	2500	685	379	1070	80	200	95
BM25LL	2500	685	379	1220	80	200	99

標準タイプ (NDシリーズ)

中西金属工業

ホワイトポリウレタンタイヤ・パーキングブレーキが標準  
装備されています。



型式	最大積載能力 (kg)	フォーク (mm)			最低位 (mm)	最高位 (mm)	重量 (kg)
		外幅	内幅	長さ			
ND10-48	1000	460	160	810	80	200	65
ND10-58	1000	520	220	810	80	200	65
ND10-59	1000	520	220	980	80	200	69
ND10-510	1000	520	220	1070	80	200	70
ND10-511	1000	520	220	1150	80	200	72
ND10-710	1000	685	385	1070	80	200	75
ND10-712	1000	685	385	1220	80	200	78
ND15-48	1500	460	160	810	80	200	69
ND15-58	1500	520	220	810	80	200	65
ND15-59	1500	520	220	980	80	200	69
ND15-510	1500	520	220	1070	80	200	69
ND15-511	1500	520	220	1150	80	200	72
ND15-710	1500	685	385	1070	80	200	75
ND15-712	1500	685	385	1220	80	200	78
ND25-510	2500	520	220	1070	80	200	71
ND25-710	2500	685	385	1070	80	200	76
ND25-712	2500	685	385	1220	80	200	79
NC30-510	3000	520	220	1070	80	200	95
NC30-712	3000	685	385	1220	80	200	99

標準タイプ (キャッチパレットトラック)

をくだ屋技研

オリジナルのノーパッキング油圧ポンプに、ワンタッチのニュートラルレバーで負荷時でも軽々走行・操作できます。



型式	最大積載能力 (kg)	フォーク (mm)			最低位 (mm)	最高位 (mm)	重量 (kg)
		外幅	内幅	長さ			
CP-7M-85	700	450	120	850	65	185	51
CP-10M-85	1000	450	120	850	80	200	51
CP-10S-100	1000	520	120	1000	80	200	55
CP-15S-107	1500	520	120	1070	80	200	74
CP-15L-107	1500	685	250	1070	80	200	80
CP-15L-122	1500	685	150	1220	80	200	83
CP-20S-107	2000	520	120	1070	80	200	74
CP-20L-107	2000	685	150	1070	80	200	80
CP-20L-122	2000	685	150	1220	80	200	83
CP-25S-107	2500	520	150	1070	80	200	82
CP-25L-122	2500	685	150	1220	80	200	88
CP-30S-107	3000	520	150	1070	85	205	100
CP-30L-122	3000	685	170	1220	85	205	115

ハンドパレットトラック

ビールパレット専用タイプ

酒類業界で多く利用される900mm×1100mmサイズのビールパレットに対応した専用パレットトラックです。



BMBP15 スギヤス



CP-15J-98H をくだ屋技研

型式	最大積載能力(kg)	フォーク(mm)			最低位(mm)	最高位(mm)
		外幅	内幅	長さ		
BMBP15	1500	630	324	980	65	155
NDL15-69	1500	630	330	980	65	165
CP-15J-98H	1500	620	320	980	65	185

低床タイプ

■BMシリーズ  
フォーク高さ  
65-165mm  
スギヤス



■NDLシリーズ  
フォーク高さ  
65-165mm  
中西金属工業



■キャッチパレットトラック  
フォーク高さ  
65-185mm  
をくだ屋技研



型式	最大積載能力(kg)	フォーク(mm)		
		外幅	内幅	長さ
BM11SS-L65	1100	520	214	810
BM11M-L65	1100	520	214	1070
BM11LL-L65	1100	685	379	1220
BM15SS-L65	1500	520	214	810
BM15M-L65	1500	520	214	1070
BM15LL-L65	1500	685	379	1220
BM25M-L65	2500	520	214	1070
BM25LL-L65	2500	685	379	1220

型式	最大積載能力(kg)	フォーク(mm)		
		外幅	内幅	長さ
NDL10-58	1000	520	220	810
NDL10-510	1000	520	220	1070
NDL10-712	1000	685	385	1220
NDL15-58	1500	520	220	810
NDL15-510	1500	520	220	1070
NDL15-712	1500	685	385	1220
NDL25-510	2500	520	220	1070
NDL25-712	2500	685	385	1220

型式	最大積載能力(kg)	フォーク(mm)		
		外幅	内幅	長さ
CP-10M-85H	1000	450	210	850
CP-10S-100H	1000	520	280	1000
CP-10L-120H	1000	650	410	1200
CP-15M-85H	1500	470	170	850
CP-15S-107H	1500	520	220	1070
CP-15L-122H	1500	685	385	1220
CP-20S-107H	2000	520	220	1070
CP-20L-122H	2000	685	385	1220

■BMシリーズ  
フォーク高さ50-140mm

型式	最大積載能力(kg)	フォーク(mm)		
		外幅	内幅	長さ
BM12SS-L50	1200	520	214	810
BM12M-L50	1200	520	214	1070
BM12L-L50	1200	520	214	1150
BM12C-L50	1200	685	379	1070
BM12LL-L50	1200	685	379	1220

■BMシリーズ  
フォーク高さ40-115mm

型式	最大積載能力(kg)	フォーク(mm)		
		外幅	内幅	長さ
BM10SS-L40	1000	520	214	810
BM10M-L40	1000	520	214	1070
BM10L-L40	1000	520	214	1150
BM10C-L40	1000	685	379	1070
BM10LL-L40	1000	685	379	1220

■キャッチパレットトラック  
フォーク高さ45(39)-135(114)mm

型式	最大積載能力(kg)	フォーク(mm)		
		外幅	内幅	長さ
CPM-10M-85(45)	1000	450	150	850
CPL-10S-107(45)	1000	520	220	1070
CPL-10L-122(45)	1000	685	385	1220
CPL10M-85L(39)	1000	450	150	850
CPL10S-107L(39)	1000	520	220	1070

重荷重タイプ

重量物運搬用です。  
4t・5tタイプがあります。  
スギヤス



長尺物運搬タイプ

長物運搬時に横移動に切り替えて  
運搬することができます。  
スギヤス



一本フォークタイプ

OA機器や自販機など  
差込口の狭い荷物の  
運搬に適します。  
スギヤス



ステンレスタイプ

水場やクリーンな環境に適しています。  
オールステンレス仕様や、ステンレス  
とステンコード・ニッケルクロム  
メッキなどで防錆対策をした  
準ステンレス仕様があります。  
スギヤス



荷重計付きタイプ

廉価版やステンレスタイプ・  
取引に使用できる検定付き  
タイプがあります。  
守随本店



※表示器例(機種によって異なります)

ピッキング作業車

■KHR220 中西金属工業  
積載荷重200kg  
手押し走行・電動昇降  
揚高260-2500mm



■STE02T 中西金属工業  
積載荷重200kg  
電動走行  
・電動昇降  
揚高  
260-2500mm



■サントピッカー をくだ屋技研  
テーブル積載量50kg  
手押し走行・電動昇降  
テーブル揚高  
970-2100mm



■ピッキングパワーリフター  
積載荷重200kg  
手押し走行・電動昇降  
揚高470-2730mm  
をくだ屋技研



ターレットトラック

■バッテリー車  
マイテーカー BN-33 (STD-M)  
積載荷重積載荷重1000kg  
(公道走行時500kg)  
荷台寸法1100×1950mm  
関東機械センター



■エンジン車  
マイテーカーMG-1 (STD-S)  
積載荷重1000kg  
(公道走行時500kg)  
荷台寸法1100×1950mm  
関東機械センター



歩行式積載車

■バッテリー車THPシリーズ  
積載荷重600-3000kg 中西金属工業



トラクター(けん引車)

搭乗式

■バッテリー車  
DTP200 (立乗運転)  
DSP200 (座り運転)  
最大けん引量2000kg  
DTP300 (立乗運転)  
DSP300 (座り運転)  
最大けん引量3000kg  
中西金属工業



■バッテリー車 関東機械センター  
エンジン車  
マイテーカー  
通常けん引量3000kg  
最大けん引量5000kg



■バッテリー車 中西金属工業  
DSPX500 (座り運転) DSPX600 (座り運転)  
最大けん引量5000kg 最大けん引量6000kg

歩行式

■DHP053  
最大けん引量1000kg  
中西金属工業



■DTR10N  
最大けん引量1000kg  
スギヤス



■EDH1000/1500/2000  
最大けん引量1000/1500/2000kg  
京町産業車輛



トレーラー(被けん引車)

■2輪ナックル式トレーラー  
積載量1000-5000kg  
花岡車輛



■4輪ナックル式(4ws)トレーラー  
積載量1000-10000kg  
佐野車輛製作所



■ターンテーブル式トレーラー  
積載量1000-40000kg  
佐野車輛製作所



台車

昇降式台車

■リフター-BX  
最大積載量  
100~750kg  
スギヤス



BX15

■リフトテーブルキャデ  
最大積載量  
100~800kg  
をくだ屋技研



LT-WH300-15-A

レベラー台車

■ダンディレベラー  
調整範囲  
50~150kg  
100~250kg  
100~500kg  
花岡車輛



UDLV-250

■BXレベラー  
調整範囲  
30~100kg  
100~400kg  
220~600kg  
スギヤス



ESX10

ダンディ台車

花岡車輛



■片袖タイプ  
最大積載量100~400kg



■両袖タイプ  
最大積載量300~500kg



■2段両袖タイプ  
最大積載量300kg

ダンディプラスチック

花岡車輛



■片袖タイプ  
最大積載量300kg

ダンディコンテナ

花岡車輛



■両袖タイプ  
最大積載量300~500kg

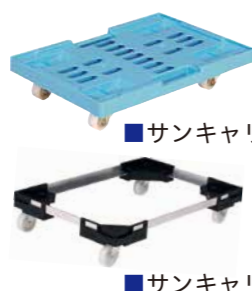
フラットカート02

■車輪・ハンドル折畳みタイプ  
最大積載量80kg  
花岡車輛



ドーリー

三甲



■サンキャリア

■サンキャリアフリー

大型バッテリー台車

佐野車輛製作所



■SDA歩行バッテリー台車  
最大積載量1000~5000kg



■SQL搭乗バッテリー台車  
最大積載量10000~50000kg

階段運搬車

サンワ



■DUR201  
最大積載量200kg



■CU134A  
最大積載量130kg  
■CU4046SF  
最大積載量400kg

反転式リフター

をくだ屋技研



■ラッコリフター  
最大積載量500~1000kg

粉体物運搬車

スギヤス



■チルトトラック  
最大積載量250kg  
ドライ粉や粉体運搬用

高所作業車

エイハンジャパン

高所作業車の運転には資格が必要です。また、法令で定められた保守点検の実施義務があります。



■S3215~4740E  
最大作業高6.6-14.0m  
最大床高4.6-12.0m  
最大積載250-454kg



■MB20~26J  
最大作業高8.1、9.8m  
最大床高6.1、7.8m  
最大積載215kg



■A38E  
最大作業高13.5m  
最大床高11.5m  
最大積載215kg

プラスチックパレット

三甲



■1100×1100サイズ  
T11型。一貫輸送用パレット「プールパレット」としてJIS規格で定められたパレットです。国内で一番多く使用されているパレットです。



■1100×1200サイズ  
国内で2番目に多く使用されているサイズで、JIS規格で定められているパレットです。自動車・薬品・冷凍倉庫業界ほか幅広く使用されています。



■Rタイプ  
上下デッキ面がほぼ同一形状で設計されており、どちらの面を使用しても強度・機能は同じパレットです。フォークリフトで使用するパレットです。



■Dタイプ (片面使用型)  
上面・下面が別形状で、パレットの裏側は「田」の字構造となっています。手作業も考慮した軽量仕様が多く、ハンドリフトが使用できるパレットです。



■リサイクルパレット  
リサイクル原料を使用したパレットです。環境に配慮しているグリーンパレットといえます。



■Sタイプ (単面型)  
裏面がゲタ上になったパレットです。積載荷重が比較的軽く、ハンドリフトの作業性を重視している場合にご使用ください。



■SNパレット  
スタッキングとネスティングが可能なパレットです。ネスティング時は段積み高さを圧縮でき、物流費と在庫スペースを削減できます。



■荷滑り防止突起付きパレット  
外周部分に突起を設置することにより積載コンテナなどの荷滑りを防止し、安定した荷扱いが実現できます。



■輸出梱包用パレット  
海上コンテナへの積載効率を重視したワンウェイパレットです。海上コンテナにぴったり積載できるのでスペースの無駄がなく輸送コストダウンにつながります。



■プレスパレット  
リサイクル原料を使用した環境配慮型パレットです。特殊可変金型によりさまざまなサイズのパレットに対応可能です。



■シートパレット  
積載効率、保管効率、輸送効率に優れたシート状のパレットです。※シートパレットの荷役には専用フォークリフト(プッシュプル)をご使用ください。



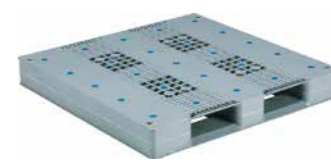
■パレット用オプション  
パレットの荷役作業を向上させるサポーター、フレームなどの付帯オプションです。



■GTパレット  
新技術構造により軽量でありながら高い剛性を実現したパレットです。



■LXパレット  
高い強度を有する発泡パレットでありながら表面が滑らかです。RFIDタグも装着でき、パレットの個体管理が可能です。



■HGパレット  
特殊強化PPを採用することにより剛性アップを果たしたパレットです。曲げ強度を重視する自動倉庫用パレットです。

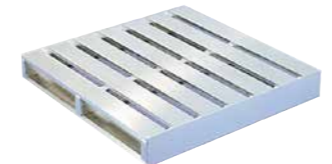


■FRパレット  
難燃性樹脂を使用した燃えにくいパレットです。ULSE94燃焼試験区分(V-1)を実現し、倉庫内の防災対策設備費用を削減できます。

アルミパレット

日軽金アクト

アルミ素材で静電気やホコリの付着が少なく、水洗いや熱湯消毒が簡単で衛生的です。薬品・化学品業界やクリーンルーム等での使用に最適です。



木製パレット

ワコーパレット

低コストで加工がしやすく自由な大きさに対応し、補修も容易です。R加工や面取り加工、塗装や燻蒸処理などオーダーメイドにも対応します。



■南洋材  
強度に優れ重量物にも対応可能です。



■針葉樹  
コストパフォーマンスが高く最も普及しているパレットです。

プラスチックパレット 日本プラパレット

輸出梱包用パレット



- EXシリーズ  
ネスティングタイプ
- EXAシリーズ  
片面タイプ
- EXM・EXSシリーズ  
両面タイプ

重量物対応パレット (自動倉庫対応)



- Zシリーズ  
ガスアシスト成型により強度と軽さを両立したパレット

カラフルパレット



- SLA・AZFDシリーズ  
色別管理で作業効率の向上を図れます。

袋物用パレット



- FS・ZRシリーズ  
1400×1100サイズが最適です。

用紙積載用パレット



- SXシリーズ  
ハンドリフト搬送に最適なスキッドパレットです。印刷用紙に痕がつかないように積載面がフラットであることが重要です。

ドラム缶用パレット



- FS・ZRシリーズ  
滑り止め性能が求められます。ドラム缶の積載には1200+α×1200+αサイズが最適です。

フレコンバッグ用パレット



- LM・FM・ZRシリーズ  
破袋を防ぐために両面仕様が多く採用されています。

冷凍冷蔵用パレット



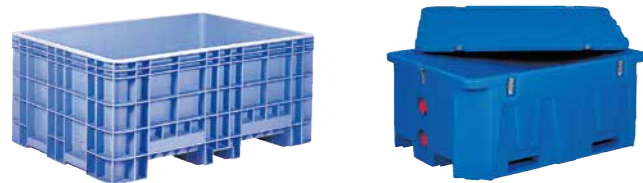
- AZTR・FSシリーズ  
PE (ポリエチレン) 製パレットが最適です。パレットサポーター対応の取付用スリットが装備されています。

食品・飲料用パレット



- ZRシリーズ  
ホコリが溜まりにくく洗浄後の水切れがよく衛生的なパレットです。
- AZシリーズ  
積載面フラットタイプは床面からのホコリの侵入を防ぎます。

超大型コンテナ 三 甲



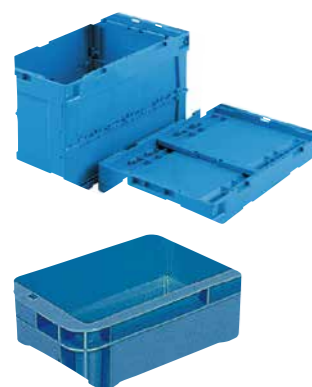
- ジャンボックス  
1000リッタークラスを中心とした超大型コンテナです。工業界、水産業界はもちろん建築現場、防災水槽などさまざまな用途に使用されています。
- サンコールドボックス  
本体・フタは中空構造となっており、その中空部分に発泡ウレタンを注入した超大型の保冷コンテナです。

大型輸送容器 三 甲



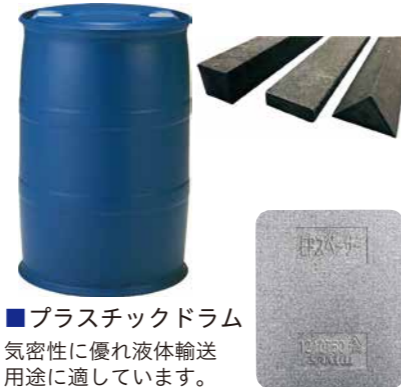
- コンパレッター  
コンテナとパレットを合体させたリフト作業のできる大型コンテナです。
- スマートパック  
上下パレットと強化プラスチック段ボールによるリターンパレットボックスです。

プラスチックボックス 三 甲



- オリコン  
折りたたむことで未使用時の保管スペースや輸送コストを削減できるリターンパレットコンテナのスタンダードです。
- サンボックス  
ベタ目、網目などがあり、食品・農業・養鶏向けなどで使用される通箱です。

その他プラスチック製品 三 甲



- リプラグ  
さまざまな用途に使用できます。角材・板材・ブロックタイプがあります。
- EPスペーサー (トラック緩衝材)  
ベニヤ板からの代替品として高い衝撃吸収性と曲げても割れにくい、しなやかな発泡ポリエチレンを使用した商品保護用緩衝材です。
- プラスチックドラム  
気密性に優れ液体輸送用途に適しています。

ネスティングラック 岡田工業

- ネスラック  
自由に移動できる多段積み用の棚です。接合部分の安定性と耐久性があります。ネストップを使用することで最上段を有効活用できます。



- ネスラック-P  
商品を直置きできるため限られたスペースを有効に利用できます。



- ネスラック用2段仕切金具  
耐荷重400kg(4個)



パレットサポーター

- サポートロック  
段積み保管するためのパレットの簡易補助ラックです。荷物の荷痛み防止にオススメです。ワコーパレット



- パレット用ケージ  
積載物の安全輸送のための柵です。荷崩れ等を防止します。



ボックスパレット サンキン

豊富なサイズラインナップがあります。樹脂製品、農産物、箱詰製品、金属製品、水産物などさまざまな生産品の保管・運搬にご利用ください。



- 内張り  
荷こぼれ防止にダンブラ張り・樹脂ネット張り



- フォークガイド  
フォークリフトによる回転作業が可能です。

ロールボックスパレット ヤマト・インダストリー

- ロールコンビテナー  
荷物を高く積み上げて搬送することができます。物流センター、倉庫、店舗など幅広く使用することができます。



6輪台車 ヤマト・インダストリー

- スルーテナー  
前後の回転がしやすく狭い場所での荷物の運搬に利用される天秤台車です。倉庫や工場での使用はもちろん、店舗での運搬や商品の陳列にも使用できます。



大型カーゴ台車 ワコーパレット

- ジャンボカーゴ  
段積みも可能で運搬と保管の機能を同時を持った大容量タイプのカーゴ台車です。未使用時には、L字型に折りたたんでネスティング収納が可能です。



BOボックスマシーン ワコーパレット

- BOボックスマシーンは、上から入れて、下から素早く出せる、底蓋が開く保管容器です。分別収集やリサイクル、産業用資材・農産物の収納・保管などさまざまな現場にオススメです。



はかり 守随本店

■Uフレームスケール (ニューダービー)  
丈夫なパレットに修正などを上に載せて台にすれば、通常のデジタル台はかりとして利用可能です。ひょう量600~2500kg



■電子式吊はかり (ハンディコスモII)  
国内最大級の秤量100tまで対応可能です。ひょう量0.3t~5t



■ポータブルトラックスケール (スーパージャンボシリーズ)  
持ち運びが自由なポータブル式のトラックスケールです。ひょう量5t~15t (1パッドあたり)

梱包機・製封函機 ストラパック



■半自動梱包機 iQ-400シリーズ



■ハンディ梱包機 STBシリーズ



■全自動コンパクト型製函機 AF-5NS



■3面フラップ折込装置付製封函機 AS-323

パレットストレッチ包装機

フォークリフトで荷物を包装機の丸いテーブルの上に置き、フィルムの端を荷物に留めて、あとは操作ボタンを押すだけで簡単に包装ができます。



山川エンジニアリング

パレットカバー 佐藤化成



■パレットカバー  
パレット・ロールボックス・ボックスパレットなどにぱっとかぶせてすっぽり覆い、雨水・ホコリ除けに使用することができます。



■屋外保管用耐候性パレットカバー  
耐久性・耐候性にすぐれ作業性も良好なパレットカバーの屋外バージョンです。環境・リサイクル対応です。

包装資材 司化成工業



■ストレッチフィルム  
運送中の荷崩れ防止や在庫中のホコリ・汚れ防止に。重量物~軽量物の梱包まで、幅広い規格でご対応いただけます。



■PPバンド  
高引締め梱包に適し、高強度・低伸度の引締め保持力の優れたバンドです。



■PET繊維結束コード  
手で縛れながら強度があり伸びにくく耐候性に優れます。



■ポリエステルバンド  
強度は300~500kgまであり、ハンドツールを使って梱包作業が楽に行えます。(ハンドツールは別売です)

高圧洗浄機

冷水タイプ

■HD-4/8C  
吐出圧力8MPa  
マーテック



■ジェットマンPWC2217  
吐出圧力22MPa  
蔵王産業



温水タイプ

■HD-4/7U  
吐出圧力7MPa  
マーテック



■ジェットマンPWH2016D  
吐出圧力20MPa  
蔵王産業



スィーパー (清掃機)



■シルバーEVプラス  
手押し式  
無動力バキューム機構付き  
蔵王産業



■HM-650E/V  
歩行自走式  
バッテリー・ガソリンエンジン式  
アマノ



■プロスイープ140XRB/XRD  
搭乗式  
バッテリー・ディーゼルエンジン式  
蔵王産業



■アルマジロAM9D-III-LH  
搭乗式  
ディーゼルエンジン式  
蔵王産業

スクラパー (床面洗浄機)



■ケルヒャーBD38/12CBp  
手押し式  
マーテック



■EG-1F  
自走歩行式  
アマノ



■スクラブメイト550WB-II  
自走歩行式  
蔵王産業



■スクラブメイトMMG730PLUS  
搭乗式  
蔵王産業

バキュームクリーナー

蔵王産業



■バックマンサニー-HEPA  
フィルターを装備した真空掃除機です。溶接作業時の床清掃にも適します

産業用洗剤



■ザオククリーンFV II  
動植物系油脂洗浄用洗剤



■ザオククリーンMO II  
鉱物油脂洗浄用洗剤



■ザオククリーンプレ  
スリップマーク除去用洗剤

フォークリフトスケール 守随本店

■マーキュリー  
ご使用中のフォークリフトに取付けて使用可能です。フォークのバックレストのブラケットにスケール本体を取付け、運転席に付けた表示機と接続します。国家検定対応で取引証明に使用できるフォークリフトスケールです。



表示器は運転席に設置します。

簡易ドラムアタッチメント 大有

■オートグリッパー  
フォークリフトから降りることなくドラム缶をチャッキングし、安全でスピーディーなドラム缶搬送ができます。

SF1型

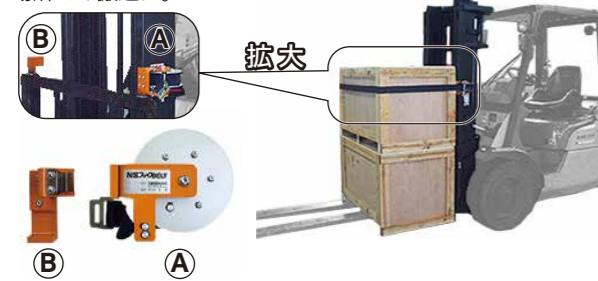
最大荷重450kg



■対応容器  
・200ℓスチームドラム・200ℓスチームドラム  
・200ℓ薄手ドラム用・200ℓクローズポリドラム用

積載物転倒防止ベルト NX商事

■NSフォークベルト  
精密機器や貴重品の搬送、長距離構内搬送、路面状態の悪い場所での搬送に。



拡大

バンニング用スロープ サンキン

■バンステージ  
フォークリフトで分割でき、移動やコンテナとの連結や不用事の収納、運搬なども簡単に行えます。また、スロープにはサイドガードが付いているため、安全に登り降りができます。



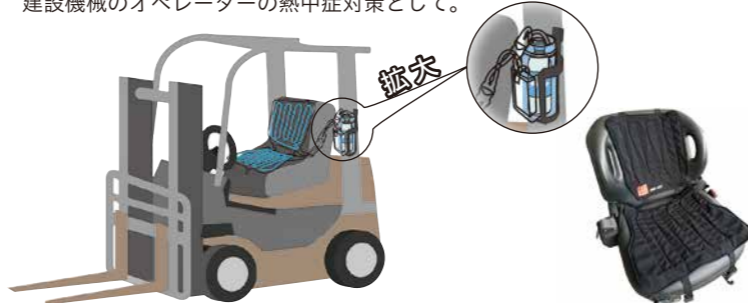
フォークリフトスイーパー スイデン

■フォークリフトYuso  
フォークリフトで押す力をブラシと集塵ファンの回転力に変換するスイーパー



クールシート HPI

■クールシートSpec-F  
凍ったペットボトルを冷媒として座面と背もたれ部を集中冷却します。フォークリフト。建設機械のオペレーターの熱中症対策として。



拡大

冷暖房機器

■スポットエアコン (クールスイファン) スイデン

■工場扇 (スイファン) スイデン

■ドライ型ミスト発生機 水の力でしっかり冷却 現場の暑さ対策に スーパー工業

■遠赤外線ヒーター (ヒートスポット) スイデン

■車載用スポットクーラー 丸安商会



メーカーカタログ