

コマツ部品・用品カタログ

6 ブランド アタッチメント

■ブランドアタッチメント

油圧オートカプラ用アタッチメント

油圧ブレーカー

超低騒音油圧ブレーカー

コンクリート圧砕具（大割）

コンクリート圧砕具（小割）

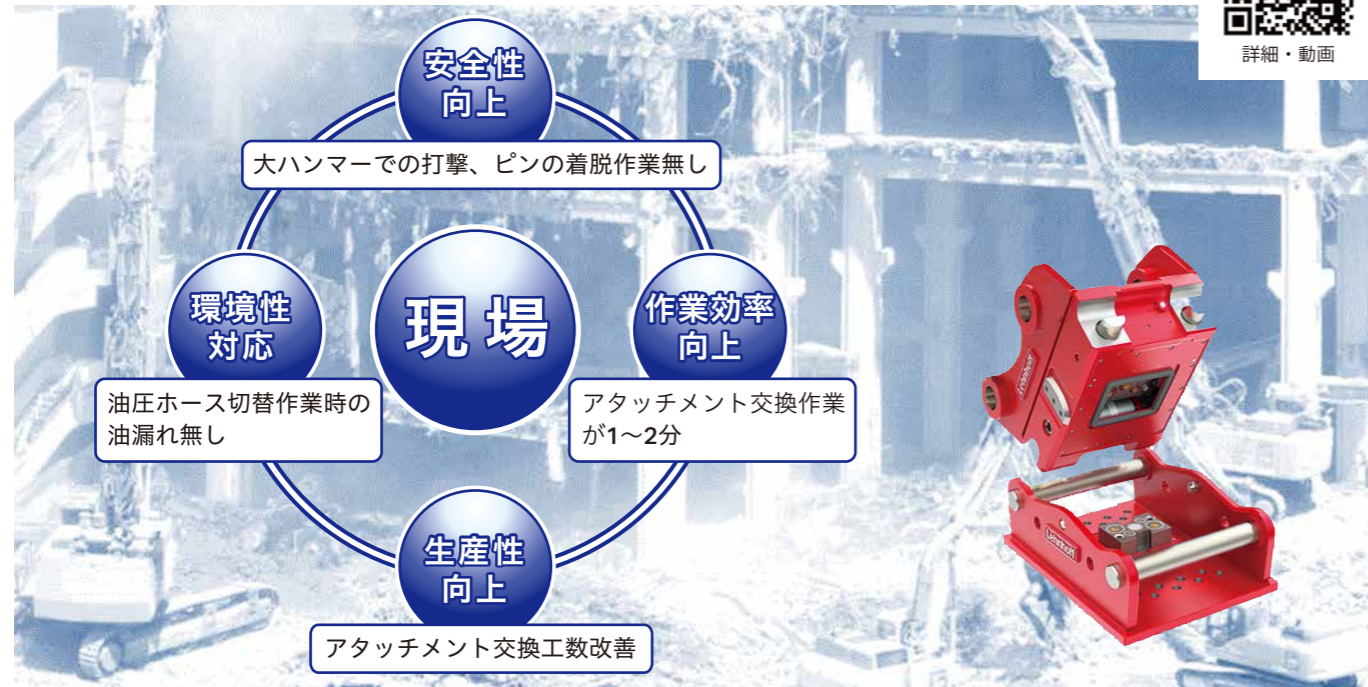
鉄骨切断具（カッター）

油圧オートカプラ用アタッチメント

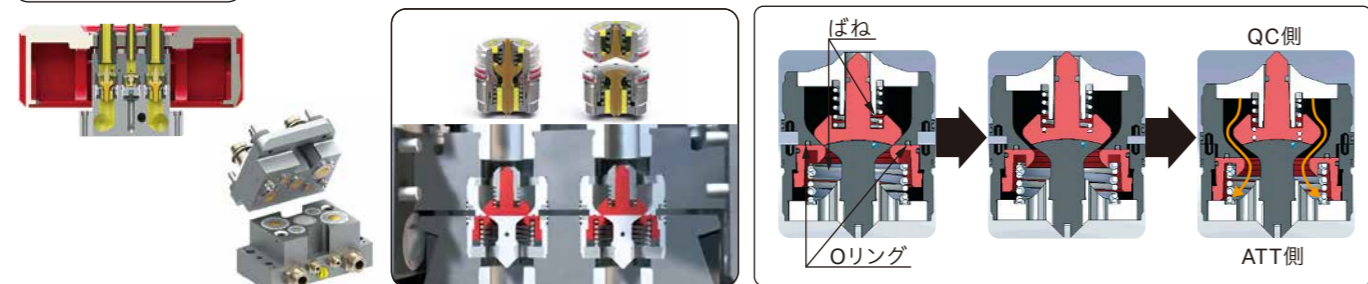
解体現場にレボリューションを起こす次世代解体仕様車を実現！解体現場が変わります！



詳細・動画



結合部のしくみ



特長

ISO 13031準拠

- 油圧が切れてもアタッチメントを作業姿勢に保つこと
- 装着システムを機械的に保持する装置が必要
- 装着あとの手動ロックはNG
- ロックされていることをオペ席から確認できること

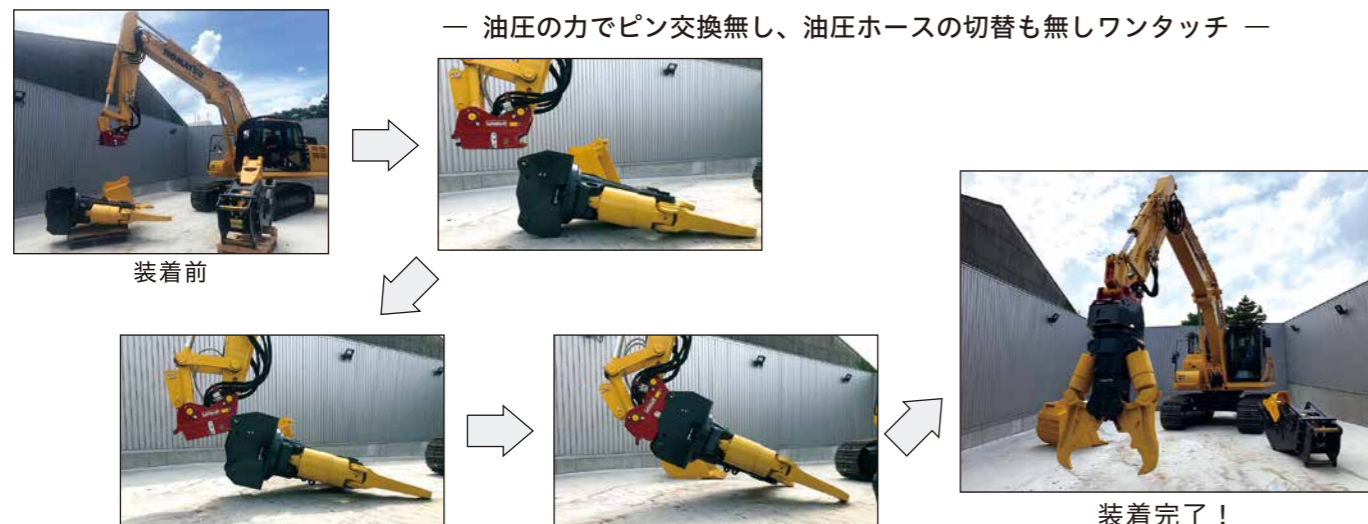
NETIS登録

国土交通省の新技术提供システムに登録
登録番号：KT-210010-A
登録名称：油圧ショベル用油圧式クイックカプラ



交換手順

油圧の力でピン交換無し、油圧ホースの切替も無しワンタッチ



PC210/LC-11 解体SP仕様車 アームクレーン標準装備



PC210/LC-11 解体SP仕様車 主な仕様

- アームクレーン標準装備
- 2系統アタッチメント配管（ドレン付き）
- プロポーションナルレバー
- ツールコントロール
- クイックカプラ用配管
- 開閉式キャブ強化フロントフルガード レベルII ほか



※ 詳しくはPC210/LC-11カタログをご覧ください。

油圧オートカプラ用 アタッチメント仕様

種類	適用機種	PC78クラス	PC138クラス	PC200クラス
大割		JATS620HVL-1	JATS950HSQ-1	JATS1100/1200HSQ-1
小割		JASC70VL-2	JASC135SQ-2	JASC200SQ-2
小割(電磁石)		-	-	JASC200M/HMSQ-2
小割(永久磁石)		-	-	JASC200PSQ-2
鉄骨カッター		JASS320HVL-1	JASS430HSQ-1	JASS550HSQ-1
油圧ブレーカー		JTHB60VL-3	JTHB120SQ-3	JTHB210SQ-3
油圧フォーク		JUGF60HVL-1	JUGF120HSQ-1	JUGF200HSQ-1
油圧マグネット		-	-	JAHM200SQ-1(ハイマグ)
マグネット		-	-	JBSM200SQ-1(リフマグ)
CSハンドラー		-	JBCS120HSQ-1	JBCS200HSQ-1
オレンジグラブ		-	-	JAGB200HSQ-1
バケット		STD/幅広/スケルトン	STD/スケルトン	STD/スケルトン

専用アタッチメント(油圧オートカプラ用)



油圧ブレーカー

■ コマツJTHB油圧ブレーカーシリーズ

コマツJTHBブレーカーシリーズは大型ガス室の採用により構造をシンプルにし、トップクラスの打撃力とメンテナンスコストの低減の両立を実現。

● 小型油圧ブレーカー



● 大型油圧ブレーカー



JTHB355NB-5B

JTHB355-5B

1. トップクラスの打撃力

- ① 理想的なガス圧比
- ② ピストンのロングストローク化
- ③ 最適なピストンとチゼルの重量バランス

2. メンテナンスコストの低減

- ① シンプルな部品構成 (最大30%削減)
- ② サイドボルトに防振ゴムを採用 ※当社調べ

カードリッジ式オートグリス標準装備 (JTHB210以上)

油圧ショベルから送られる高圧の油を利用して、油圧ブレーカーの稼働中、チゼル部分への潤滑が必要な箇所に常に一定量のグリスを自動供給するシステムです。2時間おきの給脂作業によるブレーカー停止時間を短縮できますので作業効率のアップにつながります。

1-① ガス圧比70%：油圧比30%としました。打撃あとの反動エネルギーを大型ガス室に蓄え、ダンバ機能により打撃力を増強させます。

1-② ピストンのロングストローク化により、インパクトある一撃を生み出します。

1-③ ピストンとチゼルの重量バランスを50%：50%としました。それにより、打撃エネルギーを最適に伝達できます。

2-① 大型ガス室採用により、全機種ともノンアキュムレーター構造で約30個の部品を削減しました。また、JTHB10～50はコントロールバルブを内蔵化し、約40個の部品を削減しました。

2-② サイドボルトの振動を抑えるため、サイドボルトに防振ゴムを装着しました。

距離：長い (スピード：速い) 衝撃：強い

距離：短い (スピード：遅い) 衝撃：弱い

防振ゴム

■ JTHB210-3とJTHB210C-3との違い

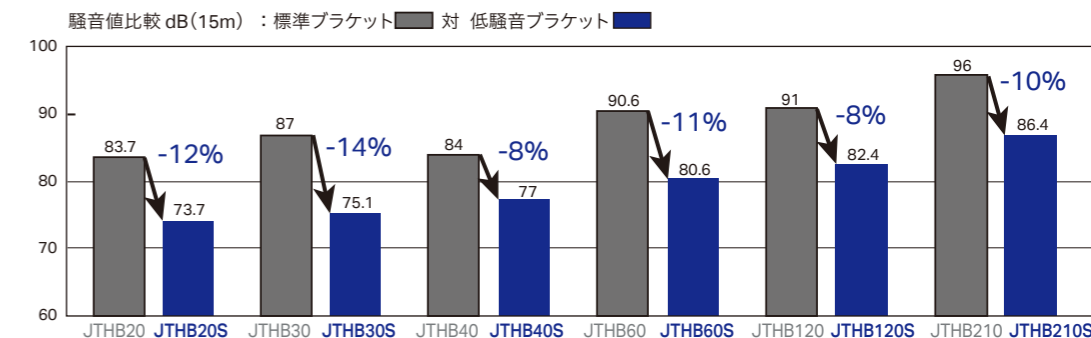
品番	チゼルホルダまで保護		
JTHB210-3	ブラケットがチゼルホルダまで保護されており、摩耗が軽減できる。		
JTHB210C-3	ブラケットが邪魔にならず、狭小場所を狙いやすい。		

■仕様

型式	質量 (ブラケット付き) (kg)		油量 (ℓ/min)	作動圧力 (MPa)	打撃数 (bpm)	チゼル		取り付け機種
	サイドマウント (トップマウント)	トップマウント				直径 (mm)	質量 (kg)	
JTHB08-3	65		18～25	6～13	930～1300	φ40	4.1	PC09/10MR
JTHB10-3	85		20～30	7～14	700～1200	φ45	5.5	PC18MR
JTHB20-3	105		20～35	8～15	600～1150	φ50	7.3	PC20MR
JTHB30-3	175		25～45	10～15	550～1000	φ58	11.7	PC30/35MR
JTHB40-3	235		30～55	10～16	580～1060	φ64	15.2	PC40/55MR
JTHB50-3	300		35～60	10～16	550～1000	φ75	26.0	PC40/55MR
JTHB60-3	430		45～80	10～16	550～1000	φ95	48.0	PC78US
JTHB120-3	820		80～120	14～18	450～720	φ105	63.5	PC128/138US
JTHB210C-3	1650		160～200	14～18	450～630	φ135	132.0	PC200～220
JTHB210-3	1710		160～200	14～18	450～630	φ135	132.0	PC200～220
JTHB355NB/355-5B	2760 (2880)		180～230	13～18	350～450	φ155	190.0	PC300/350
JTHB455-5B	3900 (トップマウントのみ)		240～300	14～18	290～440	φ170	253.0	PC400/450

超低騒音油圧ブレーカー

コマツ超低騒音油圧ブレーカーSシリーズは、標準機本来の特長である「シンプルな構造&ハイパワー」に加え、振動・騒音を抑える各種装置を備えた環境にもオペレーターにも優しいブレーカー。



■ 衝撃吸収トップダンパー ①

— 振動対策装置 —

トップダンパーがブレーカー本体を上から抑える事により、ピストンがチゼルを打撃する際に発生する上下方向の振動を吸収します。

■ BOX型静音ブラケット ②

— 騒音対策装置 —

ブレーカー本体を包み込む箱型ブラケットを採用しました。騒音を外部に漏らしにくくし、防音性能を向上させました。

■ 振動吸収クッション ③

— 振動対策装置 —

ブレーカー本体と箱型ブラケットとの間にクッション材を挟み、前後方向の振動を吸収します。

■ 振動吸収本体保持装置 ④

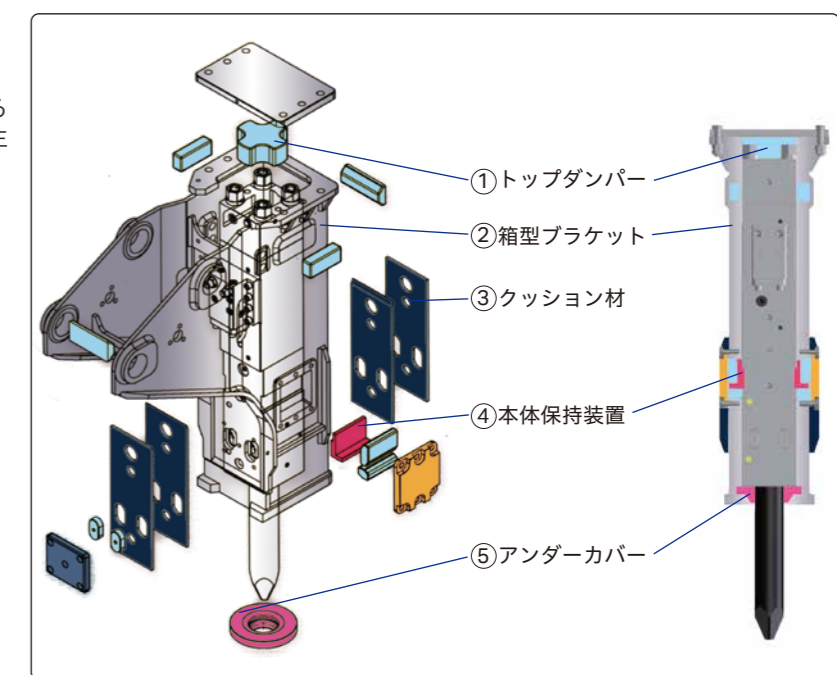
— 振動対策装置 —

ブレーカー本体の上下左右方向の振動を独自の本体保持装置で抑え、更に緩衝材で挟み振動を吸収します。(JTHB120S/210Sのみ搭載)

■ 衝撃音吸収アンダーカバー ⑤

— 騒音対策装置 —

アンダーカバーがピストンとチゼルの打撃時に発生する金属打撃音を吸収し騒音を低減します。



■仕様

型式	質量 (kg) (静音ブラケット付き)	油量 (ℓ/min)	作動圧力 (MPa)	打撃数 (bpm)	チゼル		取り付け機種
					直径 (mm)	質量 (kg)	
JTHB20S-3	160	20～35	8～15	600～1150	φ50	8.8	PC20MR
JTHB30S-3	235	25～45	10～15	550～1000	φ58	15.8	PC30/35MR
JTHB40S-3	285	30～55	10～16	580～1060	φ64	17.7	PC40/55MR
JTHB60S-3	415	40～70	10～16	600～1050	φ75	29.4	PC78US
JTHB120S-3	910	80～120	14～18	450～720	φ105	63.5	PC128/138US
JTHB210S-3	1,810	160～200	14～18	450～630	φ135	132.0	PC200～220

コンクリート圧砕具（大割）JATS/JAYCシリーズ

●2本シリンダー採用

左右のアームが追従することにより、解体姿勢にかかわらず本体への負担を軽減

●増速バルブ標準装備

スピーディーな開閉によるストレスのない作業性を実現

●シリンダーカバー標準装備

シリンダーロッドをカバーすることで、メンテナンス費用の低減を実現



■JATSシリーズ

永年の実績と高い信頼性

ミニから大型まで、多様な解体現場に対応。コマツ解体仕様車にベストマッチ。



JATS1100-1



JATS1400-1

■JAYCシリーズ

標準機にも特定解体用機械にもベストマッチ

コマツ独自の設計と耐摩耗鋼使用により、軽量化。標準機にも特定解体用機械にもベストマッチ。



JAYC950-1



JAYC1100-1



■仕様

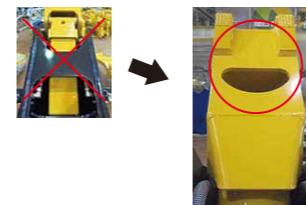
※最小開口幅はすべて0mm

型式	旋回方式	質量 (kg)	全長 (mm)	最大全幅 (mm)	最大※開口幅 (mm)	先端破砕力 (kN)	カッター刃長 (mm)	シリンダー使用圧力 (MPa)	増速バルブ	シリンダーカバー	サイドカバー	取り付け機種
JATS250-2	フリー旋回	150	925	615	250	180	75	21	—	—	—	PC20MR
JATS350-1	フリー旋回	250	1070	680	360	240	90	25	—	—	—	PC30/35MR
JATS500-1	フリー旋回	480	1390	835	500	330	90	25	○	—	—	PC40/55MR
JATS720-2/H-2/A-2	フリー旋回	780/880/870	1680/1870/1870	1215	720	355	120	28	○	○	○	PC78US
JATS950-1/H-1/A-1	フリー旋回	1610/1690/1690	2140/2280/2280	1405	950	605	150	30	○	○	○	PC128/138US
JATS950-2/H-2/A-2	フリー旋回 /油圧旋回	1300/1380/1390	2065/2120/2175	1365	950	570	150	30~32	○	○	○	PC128/138US
JATS1100-1/H-1/A-1	フリー旋回 /ARTS	2480/2540/2540	2525/2635/2635	1625	1100	940	200	30	○	○	○	PC210/220
JATS1200-1/H-1/A-1	フリー旋回	2570/2630/2640	2530/2700/2720	1730	1200	970	220	30~32	○	○	○	PC210/220
JATS1100B-1	フリー旋回	2540	2635	1625	1100	940	200	30	○	○	○	PC210/220
JATS1200B-1	フリー旋回	2630	2680	1730	1200	970	220	30~32	○	○	○	PC210/220
JATS1400B-1	フリー旋回 /油圧旋回 兼用	4290	2970	1995	1400	1100	200	30~32	○	○	○	PC300~450
JATS1700B-1	フリー旋回	4760	3160	2335	1700	1280	250	30~32	○	○	○	PC400/450
JAYC650-1	フリー旋回	625	1510	1000	650	400	100	28	○	○	—	PC78US
JAYC950-1/K-1	フリー旋回	1350/1420	2010/2123	1430	950	660	150	28	○	○	○	PC128/138US /PC210 (解体ロング)
JAYC1100-1/H-1	フリー旋回	2210	2470	1700	1100	1100	180	32	○	○	○	PC200/210/220
JAYC1355-1/H-1	フリー旋回 /油圧旋回	3260	2545	—	1355	1400	180	30	○	○	○	PC300/350

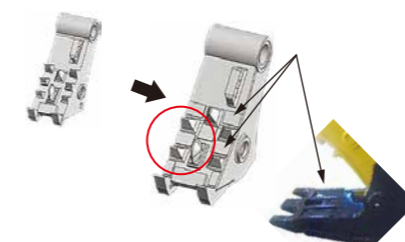
コンクリート圧砕具（小割）JASCシリーズ

前モデルの性能を引き継ぎながら、更にメンテナンス性を向上。新たな機械に生まれ変わりました！

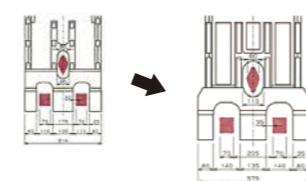
●シリンダーカバーを廃止しアーム一体型へ



●牙形状の変更耐摩耗プレートを採用



●ウェッジ間を見直し小割作業性をUP



■仕様

型式	質量 (kg)	最大開口幅 (mm)	中央破砕力 (kN)	カッター刃長 (mm)	油圧 (MPa)	増速バルブ	取り付け機種
JASC35-2	280	425	315	90	25	○	PC30~55MR
JASC70-2	670	600	450	100	25	○	PC78US
JASC135-2	1110	730	600	150	28	○	PC128/138US
JASC200-2	1820	870	880	150	32	○	PC200/210/220
JASC400-2	3210	1105	1000	180	32	○	PC350~450
JASC650-1	5420	1500	1400	215	32	○	PC650~

■マグネット付きJASCシリーズ

電磁石付き（24V仕様）

独自の角型マグネットを分割組み込み構造で一体型化により視界性を向上。マグネット吸着面に耐摩耗プレートを採用した事により、耐久性を向上しました。手元の電気スイッチで簡単に磁石のON/OFFができます。標準型マグネットか強力型マグネットを選択いただけます。

永久磁石付き

強力な永久磁石採用で素早く鉄筋を回収できます。電気配線は不要。アタッチメント配管のみで小割の開閉と磁石の吸着が可能。フットペダルで簡単に磁石のON/OFFができます。

■マグネット付き仕様

型式	マグネットタイプ	質量 (kg)	最大開口幅 (mm)	中央破砕力 (kN)	カッター刃長 (mm)	マグネット吸着面(mm)	マグネット吸着質量 (kg)	油圧 (MPa)	増速バルブ	取り付け機種	
JASC135M-2	電磁マグネット	標準型	1380	730	600	150	600×475	70	28	○	PC128/138US
JASC200M-2		標準型	2100	870	880	150	690×540	90	32	○	PC200/210/220
JASC200HM-2	強力型	2120	870	880	150	690×540	130	32	○	PC200/210/220	
JASC135P-2	永久磁石式	1440	730	600	150	590×380	48	28	○	PC128/138US	
JASC200P-2		2200	870	880	150	660×450	57	32	○	PC200/210/220	

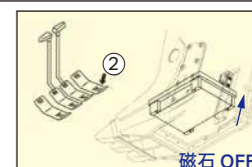


JASC200M-2

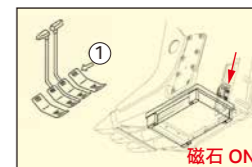


JASC200P-2

磁石付き小割具をご使用になる際には、「車両系建設機械運転技能講習修了証（整地・運搬・積みおよび解体用）」に加え、「小型移動式クレーン運転技能講習修了証」の取得を推奨します。



磁石 OFF



磁石 ON



鉄骨切断具（カッター）

JASSシリーズ

切断力重視の鉄骨切断具

特殊形状のカッター刃（円弧形状刃）の採用によりカタログ値以上の切断力を発揮。

シングルシリンダー片刃駆動。

増速バルブの廃止によりシンプルなシリンダー構造で信頼性を向上。

高性能シヨベルの吐出量を有効に活かす大ロッド径を採用し、開きのスピードを確保。



JASS550-1

※画像は油圧オートカブラ仕様となります

仕様

型式	種類 旋回方式	質量 (kg)	全長 (mm)	最大開口幅 (mm)	刃先開口幅 (mm)	カッター刃長 (フレーム/アーム)(mm)	中央切断力 (kN)	作動圧力 (Mpa)	増速 バルブ	取り付け機種
JASS250-1/ H-1/A-1	フリー /油圧 /アーツ	280/330/325	1155/ 1255/1255	325	220	220/250	405	25	-	PC35~55
JASS320-1/ H-1/A-1		760/800/780	1630 /1630/1635	475	340	320/380	745	28	-	PC78US
JASS430-1/ H-1/A-1		1370 /1470/1450	2055 /2195/2215	565	360	420/500	1080	28	-	PC128/138US
JASS550-1/ H-1/A-1		2360 /2450/2450	2445 /2550/2590	690	500	550/600	1910	32	-	PC200/210/220

JASS200-1 / H-1

アーム先端取付スクラップシャー

アーム両開き・2シリンダー採用により、任意の切断姿勢がとれます。

ピックアップブレードにより、地面に横たわっている鋼材も容易につかみ、プレスおよび切断作業ができます。

インターロック歯付きのユニークな開き止め機構により、ブレードが広がりません。



仕様

型式	種類 旋回方式	質量 (kg)	全長 (mm)	最大開口幅 (mm)	刃先開口幅 (mm)	カッター刃長 (フレーム/アーム)(mm)	中央切断力 (kN)	作動圧力 (Mpa)	増速 バルブ	取り付け機種
JASS200-1/H-1	フリー/油圧	2340	2320	480	480	525	1520	32	-	PC200/210/220

JABSシリーズ

ブーム先端取り付けスクラップシャー

低コスト、高効率、安全なスクラップ処理機スクラップヤード、プラント解体など、各種切断作業に最適で地面に横たわる鋼材も容易につかみ・穴あけ・切断ができます。

●先端アーム形状（下顎）^(※1)を工夫し、横たわる鋼材もつかみ易い構造です。

●切断刃^(※2)およびガイドプレート^(※3)はそれぞれローテーションおよび反転する事が可能な構造のため、切断刃摩耗代を残さず最後まで有効に使うことが可能です。

※1：先端チップ 1個

※2：切断刃 5個 ローテーション可能

※3：ガイドプレート 2個
ローテーション可能(サイドガイドプレートのみ)



JABS450H-1

仕様

型式	種類 旋回方式	質量 (kg)	全長 (mm)	最大開口幅 (mm)	開口奥行 (mm)	中央切断力 (kN)	作動圧力 (Mpa)	取り付け機種	備考
JABS350H-1	油圧	6100	4890	840	865	3200	32	PC300/350	ブーム先端取り付け
JABS450H-1	油圧	7700	5250	940	940	3800	32	PC400/450	ブーム先端取り付け

品番一覧

掲載されている品番は変更になる場合がございます

ブレード型式	ホース長	チゼル種類	品番	型式	旋回	仕様	品番
JTHB08	標準	P・E・F	BTAB00083521	JATS250-2	フリー	-	BKABTS25020
JTHB10	ロング	P・E・F	BTAB00103521	JATS350-1	フリー	-	BKABTSW350
		PC	BTAB00103524	JATS500-1	フリー	-	BKABTSW500
JTHB20	ロング	P・E・F	BTAB00103561	JATS500H-1	油圧	-	BKABTS5001H0
		PC	BTAB00103564	JATS500A-1	アーツ	-	BKABTS5001A0
JTHB20S	ロング	P・E・F	BTAB00203521	JATS720-2	フリー	-	BKABTS72020
		PC	BTAB00203524	JATS720H-2	油圧	-	BKABTS7202H0
JTHB30	ロング	P・E・F	BTAB00203561	JATS720A-2	アーツ	-	BKABTS7202A0
		PC	BTAB00203564	JATS950-1	フリー	-	BKABTSW950
JTHB30S	ロング	P・E・F	BTAB00203621	JATS950H-1	油圧	-	BKABTSW950H
		PC	BTAB00203624	JATS950A-1	アーツ	-	BKABTSW950A
JTHB40	ロング	P・E・F	BTAB00203661	JATS950-2	フリー	-	BKABTS95020
		PC	BTAB00203664	JATS950H-2	油圧	-	BKABTS9502H0
JTHB40S	ロング	P・E・F	BTAB00303521	JATS950A-2	アーツ	-	BKABTS9502A0
		PC	BTAB00303524	JATS1100-1	フリー	-	BKABTSW1100
JTHB50	ロング	P・E・F	BTAB00303561	JATS1100H-1	油圧	-	BKABTSW1100H
		PC	BTAB00303564	JATS1100A-1	アーツ	-	BKABTSW1100A
JTHB60	ロング	P・E・F	BTAB00303621	JATS1100B-1	フリー/油圧 兼用	-	BKABTS11001B0
		PC	BTAB00303624	JATS1200-1	フリー	-	BKABTSW1200
JTHB60S	ロング	P・E・F	BTAB00303661	JATS1200H-1	油圧	-	BKABTSW1200H
		PC	BTAB00303664	JATS1200A-1	アーツ	-	BKABTSW1200A
JTHB120	ロング	P・E・F	BTAB00403521	JATS1200B-1	フリー/油圧 兼用	-	BKABTS12001B0
		PC	BTAB00403524	JATS1400B-1	フリー/油圧 兼用	-	BKABTSW1400B
JTHB120S	ロング	P・E・F	BTAB00403561	JATS1700B-1	フリー/油圧 兼用	-	BKABTS17002B0
		PC	BTAB00403564	JAYC650-1	フリー	-	BKABYC650
JTHB210	ロング	P・E・F	BTAB00403621	JAYC950-1	フリー	-	BKABYC950
		PC	BTAB00403624	JAYC950K-1	フリー(045/07兼用)	-	BKABYC950K
JTHB210S	ロング	P・E・F	BTAB00403661	JAYC1100-1	フリー	-	BKABYC1100
		PC	BTAB00403664	JAYC1100H-1	油圧	-	BKABYC1100H
JTHB210C	ロング	P・E・F	BTAB00503521	JAYC1355-1	フリー	-	BKABYC1355
		PC	BTAB00503524	JAYC1355H-1	油圧	-	BKABYC1355H
JTHB210C	ロング	P・E・F	BTAB00503561	型式	磁石	仕様	品番
		PC	BTAB00503564	JASC35-2	-	-	BKABSC352
JTHB210C	ロング	P・E・F	BTAB00603521	JASC70-2	-	-	BKABSC702
		PC	BTAB00603524	JASC135-2	-	-	BKABSC1352
JTHB210C	ロング	P・E・F	BTAB00603561	JASC135P-2	永久磁石	-	BKABSC1352P
		PC	BTAB00603564	JASC135M-2	電磁石 STD	-	BKABSC1352M
JTHB210C	ロング	P・E・F	BTAB00603621	JASC200-2	-	-	BKABSC20022
		PC	BTAB00603624	JASC200M-2	電磁石 STD	-	BKABSC2002M3
JTHB210C	ロング	P・E・F	BTAB00603661	JASC200HM-2	電磁石 強力	-	BKABSC2002HM3
		PC	BTAB00603664	JASC200P-2	永久磁石	-	BKABSC2002P2
JTHB210C	ロング	P・E・F	BTAB01203521	JASC400-2	-	-	BKABSC4002
		PC	BTAB01203524	型式	旋回	仕様	品番
JTHB210C	ロング	P・E・F	BTAB01203561	JASS250-1	フリー	-	BKABSS250
		PC	BTAB01203564	JASS250H-1	油圧	-	BKABSS250H
JTHB210C	ロング	P・E・F	BTAB01203621	JASS250A-1	アーツ	-	BKABSS250A
		PC	BTAB01203624	JASS320-1	フリー	-	BKABSS320
JTHB210C	ロング	P・E・F	BTAB01203661	JASS320H-1	油圧	-	BKABSS320H
		PC	BTAB01203664	JASS320A-1	アーツ	-	BKABSS320A
JTHB210C	ロング	P・E・F	BTAB210C3AG1	JASS430-1	フリー	-	BKABSS430
		PC	BTAB210C3AG4	JASS430H-1	油圧	-	BKABSS430H
JTHB210C	ロング	P・E・F	BTAB210C3AH1	JASS430A-1	アーツ	-	BKABSS430A
		PC	BTAB210C3AH4	JASS550-1	フリー	-	BKABSS550
JTHB210C	ロング	P・E・F	BTAB02103AG1	JASS550H-1	油圧	-	BKABSS550H
		PC	BTAB02103AG4	JASS550A-1	アーツ	-	BKABSS550A
JTHB210C	ロング	P・E・F	BTAB02103AH1	JASS200-1	フリー	-	BKABSS200
		PC	BTAB02103AH4	JASS200H-1	油圧	-	BKABSS200H
JTHB210C	ロング	P・E・F	BTAB02103AG1	JABS350H-1	油圧	-	BKABSS350H
		PC	BTAB02103AG4	JABS450H-1	油圧	-	BKABSS450H
JTHB210C	ロング	P・E・F	BTAB021036G1	型式	種類	仕様	品番
		PC	BTAB021036G4	JATS720HVL-1	大割	油圧旋回	BKABTS7202HV0
JTHB210C	ロング	P・E・F	BTAB021036H1	JASC70VL-2	小割	STD	BKABSC702V0
		PC	BTAB021036H4	JASC320HVL-1	カッター	油圧旋回	BKABSS3201HV0
JTHB210C	ロング	P・E・F	BTAB035555G1	JUGF60HVL-1	油圧フォーク	油圧旋回	MUAGF0601HVL0
		PC	BTAB035555G4	JATS950HSQ-2	大割	油圧旋回	BKABTS9502HS0
JTHB210C	ロング	P・E・F	BTA0035551J1	JASC135SQ-2	小割	STD	BKABSC1352S0
		PC	BTA0035551J4	JASC135PSQ-2	小割	永久磁石	BKABSC1352PS0
JTHB210C	ロング	P・E・F	BTA0035551JA	JASS430HSQ-1	カッター	油圧旋回	BKABSS4301HS0
		PC	BTA0035551JA4	JUGF120HSQ-1	油圧フォーク	油圧旋回	MUAGF1201HSQ0
JTHB210C	ロング	P・E・F	BTA0045551J1	JATS1200HSQ-1	大割	油圧旋回	BKABTS1200HSQ
		PC	BTA0045551J4	JATS1100HSQ-1	大割	油圧旋回	BKABTS1100HSQ
JTHB210C	ロング	P・E・F	BTA006031L1	JAYC1100HSQ-1	大割	油圧旋回	BKABYC11001HS0
		PC	BTA006031L4	JASC200SQ-2	小割	STD	BKABSC2002SQ2
JTHB210C	ロング	P・E・F	BTA012031K1	JASC200PSQ-2	小割	永久磁石	BKABSC2002PSQ2
		PC	BTA012031K4	JASC200MSQ-2	小割	電磁石 STD	BKABSC2002MSQ2
JTHB210C	ロング	P・E・F	BTAA021031K1	JASC200HMSQ-2	小割	電磁石 強力	BKABSC2002HS0
		PC	BTAA021031K4	JASS550HSQ-1	カッター	油圧旋回	BKABSS550HSQ
JTHB210C	ロング	P・E・F	BTAA045551J1	JUGF200HSQ-1	油圧フォーク	油圧旋回	MUAGF200HSQ
		PC	BTAA045551J4	JAHM200SQ-2	マグネット	油圧式マグ	BKABHM200SQ
JTHB210C	ロング	P・E・F	BTAA012031L1	JBCS200HSQ-1	CS/ハンドラー	油圧旋回	BKABCS200HSQ
		PC	BTAA012031L4	JBSM200SQ-1	住友マグ	リフマグ	BKABBSM200SQ
JTHB210C	ロング	P・E・F	BTAA021031K1	JAGB200HSQ-1	オレンジグリップル	油圧旋回	BKABGB200HSQ
		PC	BTAA021031K4				

- ホース口金種類(固定)※口金が違う場合は、変換ブッシュで対応願います。
●JTHB10~50,30S 1004番(オカダ) ●JTHB60以上 UNIF(NPK)
- ホース長については、ロック(カブラ)などを使用する場合はロングホースを選択してください。
- JTHB210クラス以上はオートグリスが標準装備となります。
- チゼル:P(ポイント)E(フラットエンド)F(フラット横一文字)PC(芯入)