

特注作業台

仕様

海渡産業

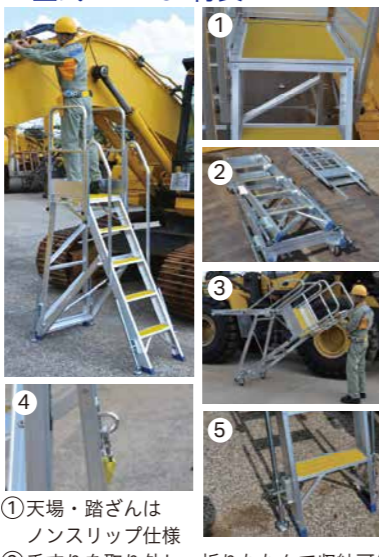
| 品名 | 型式 | 最大使用質量 | 高さ(mm) | 仕様 | 品名 | 型式 | 仕様 |
|----------|--------|--------|-----------|-----------------|----------------------|--------|--------|
| 可搬式作業台 | KMP-01 | 150kg | 1420~1850 | 手摺棒・アウトリガー | 折り畳み式作業台(730H~1070H) | KMP-08 | アウトリガー |
| DWR型作業台 | KMP-02 | 120kg | 1500~1800 | 手摺棒・安全ストッパー | 300H組立済み作業台 | KMP-09 | |
| XDWF型作業台 | KMP-03 | 150kg | 1500 | ノンスリッププレス加工・手すり | 折り畳み式作業台(750H) | KMP-10 | |

■型式 KMP-01特長



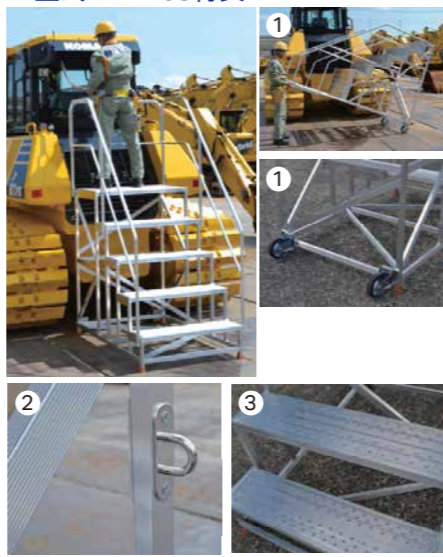
- ① 折りたたんで収納可能
- ② ラフな地面に対応する自在ベース脚
- ③ 包縛用フック2箇所、ロープ2本装備
- ④ 脚アジャスト約43cm

■型式 KMP-02特長



- ① 天場・踏ざんはノンスリップ仕様
- ② 手すりを取り外し、折りたたんで収納可能
- ③ 背面キャスターで移動もスムーズ
- ④ 包縛用フック2箇所、ロープ2本装備
- ⑤ 安全性を高める安全ストッパーユニット装備

■型式 KMP-03特長



- ① 大型背面キャスターで移動もスムーズ
- ② 包縛用フック2箇所、ロープ2本装備
- ③ 天場・踏ざんはプレス式ノンスリップ加工

ツインポンプオイル交換ユニット

ドレンプラグ部に専用クイックカプラを装着、ポンプでオイルを吸引し抜き取り、同じカプラからポンプで定量圧送で給油、車体昇降や作業時間を低減

■ツインプロセスポンプエアセット



KKAZ-CP-90-1001

■ポンプセット

■ポンプセット内容 ※下記がポンプセットに含まれます

| 品番 | KKAZ-QS-S | KKAZ-DF-1 | KKAZ-DS-1 | KKAZ-OP-1 | KKAZ-OP-1A | KKAZ-CAP | KKAZ-QPK-M18XM27 | KKAZ-QP18 |
|----|--------------|-----------|-----------|-----------|------------|-----------|------------------|-----------|
| 形状 | | | | | | | | |
| 品名 | Qソケット(ストレート) | ドラムキャップ | ドラムサクシオン | 吸排パイプ | 吸排パイプアダプター | フィルターキャップ | 特殊アダプター | Qプラグ |

電動工具

■インパクトレンチ



■マキタ製

■ボッシュ製

■品番一覧

| 品番 | 仕様 | メーカー |
|----------------|---------------------------|------|
| SYQTD171DRGX※1 | TD172DRGX(6.0Ahバッテリー2個) | マキタ |
| SYQGDX18V210C | GDX18V-210C(5.0Ahバッテリー2個) | ボッシュ |

※1 付属部品 差込角12.7mm(1/2)ソケットアダプター

リプラギ® (枕木)

特長

- プラスチック (PE・PP) リサイクル原料を100%使用したマテリアルリサイクル製品
- 木材に比べ圧縮荷重に優れている
- 業界での長年の実績
- 主に木材代替品として、木材の使用削減森林保護など地球環境に配慮
- カーボンニュートラル・SDGsへの取り組みにも貢献が可能



■品番一覧

川瀬産業

| 品番 | 品名 | 寸法(両面取手付)(mm) | 重量(kg) | 耐荷重(t) |
|-----------------|----------|---------------|--------|--------|
| KKRP100X120X500 | リプラギ角材 | 100×120×500 | 5.4 | 12 |
| KKRPBLR200X500 | リプラギブロック | 200×200×500 | 18 | 20 |
| KKRPBLRY300X60 | リプラギブロック | 300×300×600 | 37 | 20 |

コマツ部品・用品カタログ

4 リマンユニット

■リマンユニット

エンジン

パワーライン

アクスルAss'y (フロント・リア)

電子機器

PPM (油圧ポンプ、走行モーター、旋回モーター)

油圧シリンダー

インジェクター・サプライポンプ



リマン (Reman) とは「再製造」を意味する「Remanufacturing」の略称です。コマツリマンユニットとは、さまざまな工程を経て新品同様に再生したコンポーネントです。



故障や老朽化して稼働率の低下した油圧ショベルなどの建設機械のエンジン、パワーライン、油圧シリンダー、PPM (ピストンポンプ、走行モーター、旋回モーター) などの主要コンポーネントを高品質で割安な再生ユニット (コマツリマンユニット) にその場で迅速に交換するサービスです。

このコマツリマンユニットの積極的活用で修理時間の大幅短縮 (休車時間の短縮)、機械の寿命の伸長など、大きな経費節減が実現可能です。

エンジン

こんな症状がでたら…

- 黒煙や白煙が出る
- パワーが出ない
- 燃費が悪い
- エンジンオイルの消費が多い



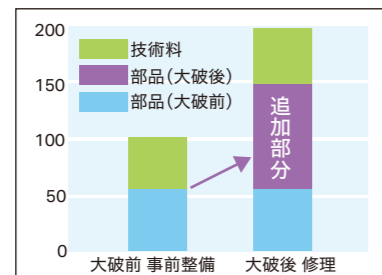
エンジンは長期間使用するとメタル・ライナーシール類などが磨耗・劣化します。そのまま使用を続けるとクランクシャフトなどの重要な部品が破損してしまいます。

リマンユニット



エンジンの再生では、シリンダーブロック、シリンダーヘッド、クランクシャフトはもとより、噴射ポンプ、ノズル、ターボなどの補器類に至るまで精密にオーバーホールされます。不良部品は新しいものに交換され、新品同等の性能を持ったユニットに再生されます。

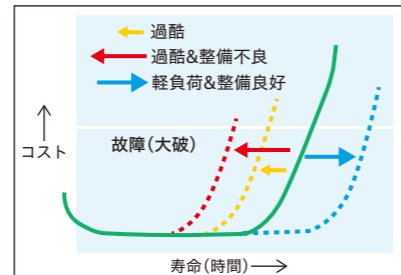
■大破前と後の修理費の比較



※大破前でも回収されたユニットの状態により、追加料金が発生する場合があります。

エンジンの大破は突然には起こりません。事前に必ず何らかの兆候が現われます。エンジンが大破してからでは、大破前のオーバーホールと比べて約1.5~2倍もの修理費がかかってしまいます。コマツのエンジン予防保全サービスは、エンジンの危険信号を科学的に早期発見して、お客さまにオーバーホールや修理のベストプランをご提案。修理コストの低減と休車時間の短縮には、リマンユニットをご活用ください。

■コンポーネント寿命のイメージ



パワーライン

こんな症状がでたら…

- 変速不良
 - ・シフトアップ、ダウン異常
 - ・変速時の異常音
 - ・特定速度段の異常
- トランスミッション油温上昇
 - ・クラッチ滑り
 - ・ストール回転が低い、または高い
- パワー不足
- オーバーヒート (トルクコンバーター)

リマンユニット



アクスルAss'y (フロント・リア)

こんな症状がでたら…

- 異音が発生したら
- オイルに異常な金属摩耗粉や破片を確認したら

リマンユニット



電子機器

こんな症状がでたら…

- 作動不良
- 表示不良

リマンユニット



油圧シリンダー

こんな症状がでたら…

- 掘削力低下
- 自然降下大 (保持力低下)
- 油漏れ
- シリンダーロッドの損傷など

リマンユニット



PPM (油圧ポンプ、走行モーター、旋回モーター)

こんな症状がでたら…

- 作業機の力不足
- 異音、異常な振動
- 油漏れ、油にじみ
- オーバーヒート

リマンユニット



インジェクター・サプライポンプ

こんな症状がでたら…

- エンジンがかからない
- エンジンが吹き上がらない

リマンユニット



■コマツリマンユニットのご利用方法



最寄りのコマツサービス拠点にお問合せください。サービス担当者がお客さまの機械の状況をお聞きし、適切なコマツリマンユニットサービスをご提供しますので、お気軽にご相談ください。

※ コマツリマンユニットサービスのご利用は、故障したユニットを回収させていただくことが前提となっております。回収あとのユニットはさまざまな工程を経て、再生品として生まれ変わり、弊社の在庫品となります。※ 回収されたユニットの状態により、追加料金が発生することがありますのでご了承ください。

■品質保証付きの再生ユニット



コマツリマンユニットは、高度な技術を駆使して再生したユニットですので、確かな製品品質が保証されています。

| リマンユニット | 標準保証期間 |
|---|------------------|
| エンジン、トルクコンバーター、トランスミッション (除く、ミニ建機用エンジン) | 12カ月 「保証証券」発行 |
| 油圧シリンダー、電子機器、インジェクター、サプライポンプ | 12カ月 |
| ミニ建機用エンジン | 6カ月 「保証証券」発行 |
| PPM | 3カ月 |